



EQUIPMENT



EQUIPMENT





BIENVENUE

Vous avez devant vous le nouveau catalogue de technologie d'Igepa et Sagam.

Le professionnel d'aujourd'hui communique en permanence de différentes manières et avec différents groupes cibles. Dans un monde largement influencé par la culture de l'image, la communication visuelle, au sens large du mot, s'avère très importante. Elle est souvent la première présentation d'une entreprise ou d'un produit. Par conséquent, les entreprises accordent, à juste titre, beaucoup d'importance à la qualité, la forme, le style, la rapidité et la flexibilité.

Chez Igepa, nous avons tout ce qu'il faut pour réaliser votre communication, amplifier son impact, automatiser vos processus opérationnels et atteindre le niveau de qualité adéquat. Nous vous conseillons et nous vous assistons pour la concrétisation technique de toutes vos idées, tant en ligne que hors ligne, quelles que soient les formes et les dimensions.

Le nouveau catalogue de technologie fournit un aperçu de notre offre de systèmes d'impression numérique, systèmes de finition, flux et logiciels pour différentes applications. Vous disposez d'informations contextuelles et de lignes directrices concernant les différents logiciels et machines, et nous établissons le lien vers nos gammes de produits de médias et consommables. En outre, vous pouvez également faire la connaissance d'autres facettes liées à notre entreprise.

Celui qui désire de plus amples informations peut naturellement toujours s'adresser auprès de l'un de nos représentants, notre service commercial ou notre service technique. Nous nous tenons à votre disposition.

Nous vous souhaitons d'ores et déjà la bienvenue chez Igepa et Sagam.



Jürgen Latte
Sales Manager



Dirk Salens
CEO



JUNGHEINRICH
RTV 320

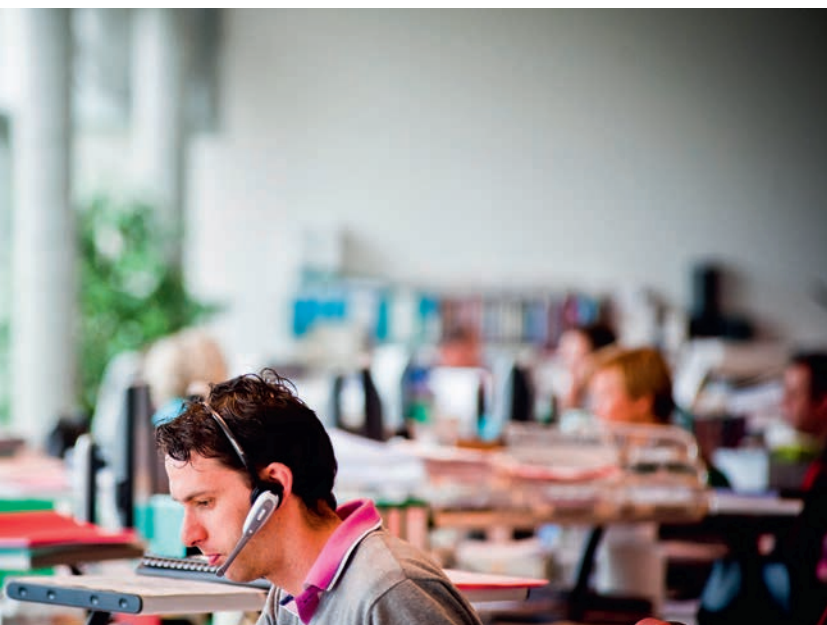
14

Bienvenue	3
IGEPA	9
SAGAM au sein d'Igepa	10
Quelle est notre offre ?	10
Pourquoi choisir Igepa et Sagam ?	11
Données de contact	13

ÉQUIPEMENTS DE FINITION	15
COUPER, RAINER ET PERFORER	16
ASSEMBLEUSES	19
TOURS D'ASSEMBLAGE	23
THERMORELIEURS	24
MACHINES À RAINER (ET PERFORER)	27
RAINEUSES / PLIEUSES	30
PELLICULEUSES	31
PLIEUSES	33
MASSICOTS	35
VERNISSEUSES UV	40
ÉQUIPEMENTS DE FINITION DIVERS	42
TECHNIQUES D'ENNOBLISSEMENT EN RELIEF 3D	43
FLUX PRÉPRESSE ET CTP	45
FLUX DE PRODUCTION	46
ÉPREUVAGE À L'ÉCRAN ET IMPRESSION EN LIGNE	49
LOGICIELS D'IMPOSITION ET RIP	50
FLASHAGE DE PLAQUES	51
AUTOMATISATION DE FLASHEUSES DE PLAQUES	59
PLAQUES OFFSET	60
DESKTOP PUBLISHING & ICT	65
ORDINATEURS	66
SUPPORTS DE STOCKAGE	67
SYSTÈMES ET LOGICIELS DE SAUVEGARDE	67
RÉSEAU ET SÉCURITÉ DES RÉSEAUX	68
REDONDANCE	68
IMPRIMANTES	69
LOGICIELS	70



IMPRESSION NUMÉRIQUE	73
SYSTÈME D'IMPRESSION À BASE DE TONER	74
CONTRÔLE DE LA QUALITÉ	79
ÉPREUVES ET GESTION DES COULEURS	80
SERVICE	85
SAGAM, LA GARANTIE D'UN SOLIDE SERVICE	86



IGEPA

Vous pouvez faire appel à Igepa pour satisfaire tous vos besoins en matière de communication visuelle, tant sur le plan des médias que de la technologie.

Igepa est devenu, aux côtés de sa filiale Sagam, un fournisseur global de médias imprimés et de signalisation, de technologie graphique, de logiciels, de savoir-faire, de fournitures, d'emballages et de services, essentiellement pour le secteur graphique, l'industrie et les environnements de bureau. Igepa plonge ses racines dans la distribution de papier et de produits dérivés.

Igepa est actif en Belgique et au Luxembourg et fait partie du groupe allemand Igepa Group, un groupement de grossistes dans plus de 20 pays différents. La collaboration entre les membres du groupe Igepa leur confère une position dominante dans tous les domaines, que ce soit sur le plan de la politique d'achat, du savoir-faire ou du marketing. Il en résulte un rapport qualité/prix imbattable et un service à la clientèle poussé.

Quelques chiffres

POSITION SUR LE MARCHÉ EN BELGIQUE	30 % du marché bureautique, 40 % du marché graphique
CHIFFRE D'AFFAIRES 2014	181 millions d'euros
VOLUME 2014	138.400 tonnes
COLLABORATEURS 2014	320 personnes
CLIENTS	6.999 acheteurs
FILIALES	Aalter – Awans – Turnhout – Luxembourg
NOMBRE D'EMPLACEMENTS DE PALETTES DANS LE STOCK	42.000
SURFACE DE STOCKAGE EN M ²	35.800 m ²
NOMBRE DE LIVRAISONS PAR JOUR	650 adresses en moyenne par jour pour un volume total de 300 T par jour
CERTIFICATS	ISO 9001:2008 – FSC® – PEFC™

SAGAM au sein d'Igepa

Sagam est une filiale d'Igepa qui se focalise principalement sur l'aspect technologique du processus graphique. Sagam fournit et installe des systèmes d'impression et de finition, des logiciels de prépresse, du flux, du flashage de plaque et des logiciels pour la gestion de données, la gestion de couleurs, la personnalisation et l'optimisation de processus.

Notre équipe commerciale maîtrise les derniers développements technologiques dans le secteur. Vous pouvez vous adresser à elle pour des conseils sur l'intégration et l'optimisation de l'équipement et du flux au sein de votre entreprise. Elle vous connaît personnellement, vous et votre entreprise, et elle vous conseillera indépendamment d'une marque. En outre, Sagam dispose d'un service technique étendu et performant. Celui-ci se charge de l'installation, des formations et du service après-vente. Sagam est de ce fait un « hub technologique » très spécialisé au sein d'une société mère, plus grande et forte sur le plan logistique, qui propose un large assortiment de médias et de consommables associés. Travailler avec Igepa et Sagam vous offre donc le meilleur des deux mondes ...

Quelle est notre offre ?

Les activités d'Igepa et Sagam sont orientées « business to business » et peuvent être subdivisées comme suit :

- » Fournisseur de technologie pour l'impression et le traitement de médias imprimés et de signalisation
- » Grossiste en fournitures et dispositifs d'aide à la création, à la réalisation et à l'optimisation technique de la communication hors ligne
- » Fournisseur de logiciels pour la création, la réalisation et l'optimisation technique de la communication hors ligne et en ligne
- » Grossiste en médias pour les applications imprimées et de signalisation
- » Fournisseur de savoir-faire, de support et de formation techniques dans tous ces différents domaines
- » Grossiste en matériel d'emballage
- » Fournisseur de services logistiques

Pourquoi choisir Igepa et Sagam ?

Igepa et Sagam ne se contentent pas de proposer simplement de la technologie, des médias et des consommables. Grâce à notre expertise graphique universelle, nous fournissons des conseils concrets, indépendants et axés sur la pratique qui vous permettent de progresser ainsi que d'implémenter structurellement vos processus opérationnels. Nous prenons la responsabilité du package complet et nous veillons à ce que tout « fonctionne ». Il s'agit d'une offre unique sur le marché.

» Assortiment étendu

Igepa fournit une offre complète qui s'avère complémentaire de l'offre technologique de Sagam. Vous trouvez chez nous des médias en formats types et à la découpe, des systèmes d'impression et de finition, des logiciels, des services et des formations. Vous disposez en outre dans chaque catégorie d'un large choix d'alternatives différentes de sorte que nous pouvons répondre à chaque demande de la manière la plus adéquate. Vous ne devez donc plus chercher, il vous suffit d'appeler Igepa ...

» Marques fortes

Igepa et Sagam préservent leur position indépendante et choisissent systématiquement pour —vous les meilleures marques offrant le meilleur prix et le meilleur service. Nous représentons des fournisseurs tels qu'Apple, HP, Xerox, Konica Minolta, MGI, Mimaki, Duplo, Agfa, Screen et bien d'autres. Ils nous confient aussi le support technique de leurs produits : installation et service après-vente.

» One-stop-shop

Chez Igepa et Sagam, vous trouvez tout sous le même toit. Ainsi, vous réduisez vos coûts, vous gagnez du temps et vous respectez l'environnement. En outre, vous avez la garantie que nous faisons toujours le maximum pour vous.

» Logistique

Igepa dispose en Belgique de 2 entrepôts avec 42 000 emplacements de palettes au total. Nous livrons quotidiennement près de 300 tonnes de marchandises à environ 650 clients. Par défaut, nous livrons dans les 24 h. Igepa dispose en Belgique de sa propre flotte de 36 camions. Nos chauffeurs sont nos ambassadeurs. Ils connaissent parfaitement les machines et les produits, et ils les traitent avec le soin qui se doit. Votre commande est entre de bonnes mains et elle vous sera entièrement livrée selon vos désirs.



» Service technique et équipes de vente

Igepa et Sagam sont fières d'offrir un service irréprochable à la clientèle à tout moment et dans chaque domaine. Tous nos collaborateurs vous aident de manière rapide et efficace, en appliquant une connaissance pointue du métier. Nos Sagam Service Engineers sont tous des experts dans leur secteur professionnel. Ils vous connaissent personnellement, vous et votre entreprise, ils vous informent des derniers développements et vous aident avec beaucoup de plaisir et de motivation pour toute question concrète et/ou problème.

» Attention pour la RSE

Igepa est une entreprise moderne, rentable et bien organisée qui s'engage en faveur de sa responsabilité sociale d'entreprise. Nous investissons dans le capital humain et nous nous engageons au maximum pour l'environnement. En tant qu'entreprise, nous sommes certifiés FSC et PEFC et nous disposons du certificat ISO 9001:2008.

» Conseil

Igepa et Sagam comptent différents départements spécialisés en leur sein. Nous disposons par conséquent de l'expertise en interne pour vous prodiguer des conseils éclairés et très concrets, p. ex. sur le type de médias et de fournitures idéal pour votre système d'impression, sur le système d'impression et/ou de finition le mieux adapté à votre entreprise et sur la façon dont nous pouvons rendre votre travail plus efficace. Si nécessaire, nous venons chez vous et/ou nous effectuons des tests spécialement pour vous.

Nous vous aidons dans le domaine de la formation, du marketing et du support technique.

Notre engagement va au-delà de la livraison, vous n'êtes jamais seul.

Si vous souhaitez en savoir plus à propos d'Igepa et de Sagam, vous pouvez nous rendre visite après avoir pris rendez-vous. Votre représentant vous fournira de plus amples informations.

DONNÉES DE CONTACT

Sagamgraphic nv
Nijverheidslaan 4
B-9880 Aalter

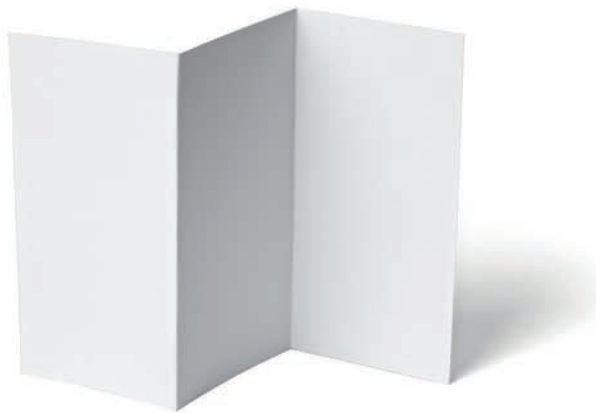
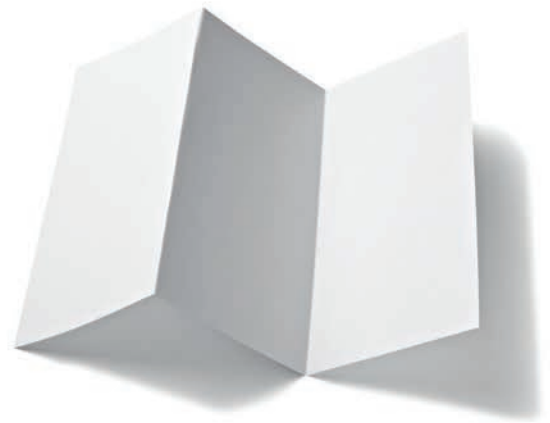
T +32 9 325 45 45
F +32 9 325 45 40
info@sagam.be
www.sagam.be

Numéros de contact

Vente machines, matériel et logiciels
T +32 9 281 01 60

Vente consommables graphiques
T +32 9 325 45 45

Service technique
T +32 9 280 76 82



ÉQUIPEMENTS DE FINITION

Des machines de finition à votre mesure.

Assemblage, rainage, pliage, reliure, encollage, agrafage ... Sagam possède les machines adéquates pour assurer la finition parfaite de vos imprimés. Vous en trouverez un aperçu ci-dessous.

Vous souhaitez plus d'informations ou des conseils ?

N'hésitez pas à contacter sans engagement Sagam au 09/281 01 60.

Couper, rainer et perforer

La Duplo DocuCutter est la machine idéale pour couper, refendre et rainer des imprimés (numériques) en un seul passage, et ce, sans le temps de réglage habituellement nécessaire sur les machines de finition traditionnelles. Avec un niveau de qualité supérieure qui plus est.

Grâce à la commande par PC et à la lecture des codes à barres, le temps nécessaire au réglage est réduit au minimum. Ces machines corrigent les décalages d'image éventuels de l'imprimante dans toutes les directions.

» Duplo DC-616 PRO



Duplo
from print to documents

- Réglage des travaux via un assistant PC simple
- Format maximum : 320 x 650 mm
- Jusqu'à 25 coupes et 20 rainures par feuille en un seul passage
- Unité de perforation : 2 positions

Applications :

- Cartes de vœux
- Dépliants et lettres pliées
- Couvertures de livres
- Pochettes de CD/DVD
- Menus
- Flyers et mailings
- Cartes de visite plates ou pliées
- Cartes de vente

» Duplo DC-646 PRO

La Duplo DC-646PRO dispose de nombreuses fonctions, nouvelles et améliorées, qui permettent à l'imprimante numérique de fournir plus rapidement des applications finies et de générer plus de bénéfices. Il s'agit de la solution de finition ultime et une véritable machine de finition polyvalente.



Duplo
from print to documents

- Jusqu'à 8 refentes, 25 découpes croisées et 20 perforations en un seul passage
- Compensation automatique du décalage d'image
- Lecteur de codes à barres pour le réglage automatique
- Supporte jusqu'à 3 modules
- Fonctionne de façon autonome

Applications :

- Cartes de visite
- Cartes postales et de vœux
- Inserts de CD & DVD
- Livres photo
- Publipostages
- Matériel promotionnel et dépliants

» Duplo DC-746

La Duplo DC-746 est la solution parfaite pour la finition de volumes élevés d'imprimés en numérique. Comme la DC-646, elle peut être équipée d'unités modulaires, notamment pour le pliage, le rainage et la perforation en ligne dans le sens de passage ainsi que la perforation croisée interrompue.



Duplo
from print to documents

- Changements de programme entièrement automatisés
- Réglage des travaux via un assistant PC simple
- Fonctionne de façon autonome
- Correction de décalage d'image
- Vitesse : finition jusqu'à 3x plus rapide que la DC-646
- Format maximum : 370 x 1000 mm
- Capacité d'entrée et de sortie supérieure
- Empileuse automatique pour les petits formats
- Destructeur de documents intégré

Applications :

- Cartes de visite
- Cartes postales et de vœux
- Inserts de CD & DVD
- Livres photo
- Publipostages
- Matériel promotionnel et dépliants

» Option pour Duplo DC-646PRO & DC-746

Module intégré pour le pliage en ligne ou le croisé de documents.



Duplo
from print to documents

- Réglage entièrement automatique
- 2 positions de lame de pliage
- 7 positions de pliage préprogrammées
- Disponible pour DC-646 et DC-746

Applications :

- Éléments pliés et plats coupés/pliés
- Cartes de vœux et menus
- Lettres pliées en deux et en trois
- Brochures et dépliants
- Inserts de CD/DVD
- Publipostages
- Tri de pages de livres photo

» Duplo UltraCut 130



Duplo
from print to documents

- Machine de coupe de cartes de visite compacte
- Jusqu'à 130 cartes de visite par minute
- Format SRA4

» Duplo UltraCut 240



Duplo
from print to documents

- Machine de coupe de cartes de visite compacte
- Jusqu'à 240 cartes de visite par minute
- Format SRA3

Modules de brochage

Avec sa gamme complète de modules de brochage entièrement automatisées, Duplo offre une solution modulaire pour la finition de n'importe quel type d'imprimé et de tirage pour tous les budgets.

POUR BROCHURES IMPRIMÉES EN NUMÉRIQUE

» Système de brochage numérique Duplo 150

Modèle d'entrée de gamme entièrement automatique pour la finition de petites et moyennes séries numériques.



Duplo
from print to documents

- Alimentation via le chargeur Duplo DSF-2200
- Alimentation par aspiration et soufflerie avec déchargement statique
- Jusqu'à 1400 livrets par heure
(en fonction du nombre de feuilles)
- Format : 210 x 297 mm à 320 x 457 mm
- Agrafage en boucle possible en option

Applications :

- Rapports d'entreprise
- Catalogues
- Brochures
- Livrets de coupons
- Magazines

» Système de brochage Duplo 350

Système flexible pour les travaux numériques de taille moyenne. Avec têtes d'agrafage sur bobines et presse pour des livrets plus plats.



Duplo
from print to documents

- Alimentation via le chargeur Duplo DSF-2200
- Alimentation par aspiration et soufflerie avec échargement statique
- Jusqu'à 1800 livrets par heure (en fonction du nombre de feuilles)
- Format : 148 x 210 mm à 320 x 457 mm

Applications :

- Brochures et listes de prix
- Manuels et rapports annuels
- Documents personnalisés

» Système de brochage numérique Duplo 600

Système de production pour gros tirages d'imprimés numériques.



Duplo
from print to documents

- Alimentation via le chargeur Duplo DSF-2200
- Alimentation par aspiration et soufflerie avec décharge statique
- Jusqu'à 3900 livrets par heure (A4->A5)
- Format : 105 x 200 mm à 356 x 500 mm
- Disponible avec lame trilatérale en option

Applications :

- Livrets avec un contenu fixe et variable
- Rapports annuels et manuels
- Catalogues (personnalisés)

infos

» Duplo digital system 6000 PRO

Système de production pour gros tirages d'imprimés.



Duplo
from print to documents

- Alimentation via le chargeur Duplo DSF-5000
- Alimentation par aspiration et soufflerie avec décharge statique
- Jusqu'à 3900 livrets par heure (A4->A5)
- Format : 120 x 170 mm à 350 x 500 mm
- Commande par PC
- Agrafage en boucle, rainage en ligne des couvertures et lame trilatérale en option

POUR BROCHURES IMPRIMÉES EN OFFSET ET NUMÉRIQUE

» Système de brochage Duplo 150C

Ce système d'assemblage/pliage/agrafage dynamique offre une solution de finition complète pour tous les travaux de petits et moyens tirages.



Duplo
from print to documents

- Tour à 10 stations (extensible à 20)
- Alimentation par aspiration et soufflerie
- Jusqu'à 2400 livrets par heure (A4->A5)
- Format : 148 x 200 mm à 320 x 450 mm
- Agrafage en boucle possible en option

Applications :

- Brochures et flyers
- Menus
- Publipostages et bulletins d'information
- Ensembles NCR
- Rapports d'entreprise

» Système de brochage Duplo 350C

Système flexible pour les travaux de taille moyenne. Avec têtes d'agrafage sur bobines et presse pour des livrets plus plats.



Duplo
from print to documents

- Tour à 10 stations (extensible à 20)
- Alimentation par aspiration et soufflerie
- Jusqu'à 3000 livrets par heure (A4->A5)
- Format : 148 x 200 mm à 320 x 460 mm

Applications :

- Livrets A4/A5
- Rapports et manuels
- Brochures de produit et brochures avec agrafage en boucle
- Ensembles NCR
- Matériel de marketing

En plus des machines, Sagam fournit également
tous les accessoires et fournitures.

infos

» Système de brochage Duplo 600i

Puissant système de production pour grands volumes, avec changement de travail en quelques secondes.



Duplo
from print to documents

- Tours à 10 stations (extensibles à 60)
- Alimentation par aspiration et soufflerie
- Jusqu'à 5200 livrets par heure (A4->A5)
- Format : 120 x 170 mm à 350 x 610 mm
- Agrafage en boucle et lame trilatérale en option
- Format A4 à l'Italienne possible

Applications :

- Livrets A4/A5 et A3/A6
- Encarts de CD
- Magazines jusqu'à 100 pages
- Rapports et manuels
- Brochures de produit et catalogues
- Périodiques
- Brochures avec agrafage en boucle

» Duplo iSaddle

Le Duplo iSaddle est le nouveau système de piquage sur chevalet à haut rendement de Duplo. Il a été conçu pour réaliser sans problème de grandes séries en offset et de plus petits travaux en impression numérique. Les livrets sont d'abord rainés et pliés pour produire des brochures plus épaisses et plus plates. Et ce jusqu'au format A4 à l'Italienne.



Duplo
from print to documents

- Tours intelligentes à 10 stations (extensibles à 60)
- Alimentation par aspiration et soufflerie
- Jusqu'à 4500 livrets par heure (2up jusqu'à 9000)
- Format fini : de l'encart de CD à l'A4 à l'Italienne
- Changement de travail en moins de 60 secondes grâce à la commande par PC

Applications :

- Brochures A4 à l'Italienne
- Encarts de CD
- Magazines de 2 à 120 pages
- Catalogues
- Livrets avec un contenu variable
- Brochures avec agrafage en boucle
- Rapports d'entreprise

Tours d'assemblage

Tour séparée pour assembler les feuilles en livrets pour différentes applications, telles que livrets numérotés, encollage de livres, etc.

» Duplo DSC10/60i



Duplo
from print to documents

- Tour d'assemblage à alimentation par aspiration et soufflerie
- 10 stations (extensibles à 60)
- Jusqu'à 9000 livrets par heure
- Capacité de chargement : 65 mm
- Format : 120 x 148 mm à 350 x 610 mm
- Impression tant offset que numérique
- Programmation intelligente

» Duplo DSC10/20



Duplo
from print to documents

- Tour d'assemblage à alimentation par aspiration et soufflerie
- 10 stations (extensibles à 20)
- Jusqu'à 7000 livrets par heure
- Capacité de chargement : 35 mm
- Format : 140 x 210 mm à 320 x 450 mm
- Impression tant offset que numérique
- Solution compacte et abordable

» Duplo DFC100



Duplo
from print to documents

- Tour d'assemblage à friction
- 10 stations (extensibles à 20)
- Jusqu'à 4200 livrets par heure
- Capacité de chargement : 28 mm
- Format : 160 x 140 mm à 320 x 450 mm

Thermorelieurs

En tant que distributeur exclusif de Duplo en Belgique et au Luxembourg, Sagam propose un éventail complet de thermorelieurs (hotmelt et PUR) pour la reliure sans fil de livres pour l'impression à la demande ou les petites séries. On utilise de la colle PUR pour encoller des sortes de papier difficiles ou lorsque la technique d'impression réagit chimiquement avec la colle hotmelt. Les albums photo numériques en constituent un exemple typique.

HOTMELT

» Duplo DB-280

Thermorelieur compact monopince avec mise en place manuelle de la couverture.



Duplo
from print to documents

- Pour livres ou blocs à effeuiller
- Jusqu'à 40 mm d'épaisseur
- Production : jusqu'à max. 200 livres par heure
- Longueur de tranche : 320 mm

» Duplo DPB-500

Le DPB-500 est un thermorelieur compact monopince avec mise en place et rainage automatiques des couvertures.

Le réglage automatique de l'épaisseur des pinces, des positions de rainage et de l'encollage latéral permet de réduire au minimum les temps de réglage.



Duplo
from print to documents

- Livres jusqu'à 51 mm d'épaisseur
- Mise en place automatique de la couverture avec 4 rainages
- Réglage entièrement automatique selon l'épaisseur du livre
- 20 mémoires
- Jusqu'à 500 livres par heure
- Commande de la pince par compresseur
- Encollage latéral
- Aspiration des déchets : comprise
- Mise en température : 30 à 40 min. (minuterie journalière incluse)

PUR

» Duplo Ultrabind 2000 PUR



Duplo
from print to documents

- Le plus petit thermorelieur PUR du marché
- Jusqu'à 100/120 livres par heure
- Encollage PUR de la tranche et du mors collé
- Système de réservoir fermé
- Mise en place manuelle de la couverture
- Très convivial

» Duplo KB-4000 PUR

Le KB-4000 est une machine unique conçue spécialement pour encoller les petites séries de livres imprimés numériquement. Son réservoir de colle PUR spécialement conçu permet de conserver la colle pendant trois semaines dans la machine sans production. Cela évite de devoir nettoyer la machine (et de gaspiller la colle) après chaque utilisation. L'encollage du mors collé est réalisé par contre en mode hotmelt. Cela permet de réduire considérablement le temps de séchage et de procéder au découpage au bout d'environ 2 heures.



Duplo
from print to documents

- 150 livres par heure
- Encollage PUR de la tranche
- Encollage hotmelt du mors (les livres peuvent être recoupés rapidement après la production)
- Système de réservoir fermé
- Mise en place manuelle de la couverture
- Très convivial

» Duplo Ultrabind 6000 PUR



Duplo
from print to documents

- 350 livres par heure
- Encollage PUR de la tranche et du mors collé
- Mise en place automatique de la couverture avec unité de rainage
- Système de réservoir fermé
- Très convivial

» Duplo Ultrabind 6000 DUO



Duplo
from print to documents

- 350 livres par heure
- Encollage PUR de la tranche
- Encollage hotmelt (EVA) ou PUR du mors collé
- Mise en place automatique de la couverture avec unité de rainage
- Système de réservoir fermé
- Très convivial

Demandez-nous conseil et nous examinerons avec vous quelle est la solution de finition la plus adéquate pour votre entreprise.



Machines à rainer (et perforer)

*Sagam propose une gamme complète de machines à rainer polyvalentes et faciles à régler.
Différents mouvements de perforation et de refendage peuvent être réalisés en fonction du modèle.*

» OMM Marchetti Mini-endavor

Raineuse automatique compacte pour petits volumes.



- Alimentation manuelle
- Réglage automatique
- Jusqu'à 100 rainages sur une feuille
- Largeur d'alimentation : 35 cm

» Duplo DC-445 Ducreaser

La Duplo DuCreaser est une machine à rainer entièrement automatique et facile à régler. Le papier est introduit par le haut. Cela permet à la machine de traiter une pile de 10 cm de papier sans intervention d'un opérateur.



Duplo
from print to documents

- Machine compacte
- 30 mémoires
- Jusqu'à 3000 feuilles par heure
- Fonctionne de façon autonome
- Format : 320 x 650 mm
- Perforation optionnelle dans le sens de passage

» Eurofold Touchline C-375



eurofold TOUCHLINE

- Rainier transversalement
- Jusqu'à 20 rainages par feuille
- Jusqu'à 6000 feuilles par heure
- Format min. A6
- Format max. 375 x 660 mm (en option jusqu'à 1050 mm)
- Configuration entièrement automatique

» Eurofold Touchline CP-375

La CP-375 Touchline est la raineuse, perforatrice et plieuse la plus polyvalente du marché. Jusqu'à 20 mouvements de rainage et de perforation sont réalisés dans le sens transversal. Jusqu'à 4 positions de perforation peuvent être placées dans le sens de passage. La perforation peut également être interrompue dans les deux directions.



eurofold TOUCHLINE

- Rainage et/ou perforation
- Réglage très facile
- 30 mémoires
- 6000 feuilles A4 par heure
- Fonctionne de façon autonome
- Format : 375 x 650 mm (option jusqu'à 1000 mm)
- Extensible en option avec une plieuse en ligne

» Eurofold Touchline CP-375 Duo



eurofold TOUCHLINE

- Rainage positif et négatif dans le sens transversal
- Jusqu'à 20 rainages par feuille en 1 passage
- Perforer (11 tpi) dans le sens transversal - 80 à 300 g/m² - jusqu'à 20 par feuilles (17 et 26 tpi sont également disponibles)
- Perforer dans le sens de passage - aussi interrompu 1 position, jusqu'à 4 en option (voir options)
- Jusqu'à 6000 feuilles par heure
- Format min. A6
- Format max. 375 x 660 mm (en option jusqu'à 1050 mm)
- Configuration entièrement automatique

» Option pour Eurofold C-375/CP-375 & CP-375 Duo : TCF-375



euro**fold**

- Plieuse à lames en ligne
- 2 couteaux de pliage
- Jusqu'à 400 g/m²

Visitez notre showroom à Aalter avec votre représentant.
Il vous fournira volontiers des explications sur nos
différentes solutions de finition.



Raineuses / plieuses

La CF-375 est une raineuse et plieuse unique de la gamme Touchline du constructeur suisse Multigraf/Eurofold. Il suffit de quelques secondes pour régler n'importe quel type de pliage et de format. Les 4 barres de rainage différentes garantissent toujours un travail parfait. Les 2 lames de pliage intégrées assurent une finition parfaite de chaque document.

» Eurofold CF-375 Touchline



eurofold TOUCHLINE

- Rainage et pliage en un passage
- 6000 feuilles A4 par heure
- Jusqu'à 20 rainages par feuille
- Jusqu'à 400 g/m²
- Format standard : 375 x 650 mm (en option jusqu'à 1000 mm)
- Impression tant offset que numérique
- Compacte et silencieuse

La CF-375 est une raineuse et plieuse unique de la gamme Touchline du constructeur suisse Multigraf/Eurofold. Il suffit de quelques secondes pour régler n'importe quel type de pliage et de format. Les 4 barres de rainage différentes garantissent toujours un travail parfait. Les 2 lames de pliage intégrées assurent une finition parfaite de chaque document.



infos

Pelliculeuses

En tant que fournisseur global de machines de finition, la Sagam propose évidemment des pelliculeuses. Nous distribuons des pelliculeuses de Bagel Systems et Matrix pour petits volumes et volumes importants.

PETITS VOLUMES

Nous vous proposons de choisir parmi les machines suivantes pour le pelliculage d'une ou des deux faces de petites séries d'imprimés offset ou numériques.

» Matrix Duo MD 460/650



MATRIX^{DUO}

- Pelliculage d'une ou des deux faces
- jusqu'à 455 ou 650 mm de largeur
- Jusqu'à 1,5 mètre par minute
- Modèle de table, commande manuelle, en option avec modèle standard
- Option : unité de perforation (pour déchirer plus facilement)

» Matrix MX 370 / 530 (pneumatique)



MATRIX

- Pelliculage d'une face
- Jusqu'à 370 mm ou 530 mm de largeur
- Jusqu'à 10 m par minute
- Commande semi-automatique
- Séparation automatique des feuilles

» Bagel systems Minilam B3



- Alimentation automatique
- Avec registre pneumatique et rabat
- Contre-pression avec air comprimé
- Séparation automatique
- Vitesse : jusqu'à 15 m par minute
- Format : 380 x 720 mm
- Châssis robuste

VOLUMES IMPORTANTS

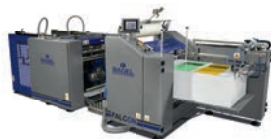
Nous vous proposons de choisir parmi les machines suivantes pour le pelliculage entièrement automatique de grandes séries d'imprimés offset ou numériques.

» Bagel Systems Digifav B2 PRO



- Alimentation automatique (60 cm)
- Format : 520 x 720 mm
- Registre pneumatique et rabat
- Dispositif de suppression du gondolage pneumatique
- Contre-pression avec air comprimé
- Séparation automatique
- Vitesse : jusqu'à 30 m par minute
- Format : 520 x 720 mm
- Châssis robuste
- Avec arbre à film télescopique

» Bagel systems Falcon B1



- Format : 720 x 1050 mm
- jusqu'à 32 m par minute
- Mise en place automatique de la pile
- Jusqu'à 400 g/m²
- Commande pneumatique
- Rouleau de compression pneumatique
- Registre automatique et système de chevauchement
- Massicot à rouleaux séparé
- Possibilité d'équiper ultérieurement la machine d'un gerbeur de palettes (sortie)

Plieuses

Sagam propose une gamme complète de plieuses automatiques allant des modèles de table multifonction de la gamme Duplo aux machines de production pour volumes importants d'Eurofold capables de réaliser des plis complexes.

» Duplo DF-970

Plieuse de table compacte et très polyvalente. Elle se règle très rapidement et les pertes sont très limitées.

L'alimentation par friction unique permet également de réaliser des plis croisés en 2 passages.



Duplo
from print to documents

- Plieuse automatique
- Alimentation par friction
- 6 motifs de plis préprogrammés
- Réglage rapide et simple
- Format : A5 à A3+
- Pliage croisé possible en 2 passages

» Duplo DF-1200

Plieuse de table compacte et très polyvalente. Elle se règle très rapidement et les pertes sont très limitées.

L'alimentation par aspiration permet de traiter également les types de papiers lisses et couchés.



Duplo
from print to documents

- Plieuse automatique
- Alimentation par aspiration et soufflerie
- 5 motifs de plis préprogrammés
- Réglage rapide et simple
- Compacte et silencieuse
- Format : A5 à A3+
- Pliage croisé possible en 2 passages

» Eurofold 235 SA

Une plieuse robuste à 2 poches du constructeur suisse Multigraf/Eurofold. Les plaques de pliage automatiques permettent de réduire au minimum le temps de réglage et les pertes.



eurofold

- 2 poches automatiques
- Alimentation top-load par aspiration et soufflerie
- Jusqu'à 250 g/m²
- Format maximum : 350 x 650 mm
- Format minimum : 90 x 120 mm
- Épaisseur des rouleaux de pliage réglable avec des languettes
- Pompe et pied compris

» Eurofold 435 SA

Une plieuse robuste à 4 poches du constructeur suisse Multigraf/Eurofold. Les plaques de pliage automatiques permettent de réduire au minimum le temps de réglage et les pertes.



eurofold

- 4 poches automatiques
- Alimentation top-load par aspiration et soufflerie
- Jusqu'à 250 g/m²
- Format maximum : 350 x 650 mm
- Format minimum : 90 x 120 mm
- Épaisseur des rouleaux de pliage réglable avec des languettes
- Pompe et pied compris

Massicots

*Sagam distribue des massicots de Perfecta et Grafcut pour applications moyennes et industrielles.
Nous vous offrons une gamme de massicots tant hydrauliques qu'électriques.*

MASSICOTS PERFECTA

» Perfecta 76



- Largeur de coupe : 760 mm
- Largeur minimum des bandes : 15 mm
- Largeur minimum des bandes avec pince : 42 mm
- Ouverture maximale de pince : 110 mm
- Profondeur de coupe : 760 mm
- Vitesse mécanique continue : 50 coupes/min
- Vitesse de retour de l'équerre : 300 mm/s
- Poids : 1650 kg

» Perfecta 92 TS



- Largeur de coupe : 920 mm
- Largeur minimum des bandes : 18 mm
- Largeur minimum des bandes avec pince : 57 mm
- Ouverture maximale de pince : 120 mm
- Profondeur de coupe : 920 mm
- Vitesse mécanique continue : 50 coupes/min
- Vitesse de retour de l'équerre : 300 mm/s
- Poids : 2000 kg

» Perfecta 115 TS



- Largeur de coupe : 1150 mm
- Largeur minimum des bandes : 20 mm
- Largeur minimum des bandes avec pince : 77 mm
- Ouverture maximale de pince : 165 mm
- Profondeur de coupe : 1150 mm
- Vitesse mécanique continue : 44 coupes/min
- Vitesse de retour de l'équerre : 300 mm/s
- Poids : 3200 kg

» Perfecta 132 TS



- Largeur de coupe : 1320 mm
- Largeur minimum des bandes : 20 mm
- Largeur minimum des bandes avec pince : 77 mm
- Ouverture maximale de pince : 165 mm
- Profondeur de coupe : 1320 mm
- Vitesse mécanique continue : 44 coupes/min
- Vitesse de retour de l'équerre : 300 mm/s
- Poids : 3410 kg

Perfecta, le constructeur allemand de massicots industriels, propose une large gamme de machines avec une laize allant de 76 cm à 225 cm.

Ces machines existent en différentes variantes de commande et, grâce au logiciel Cuttronic, sont compatibles CIP4.

infos

» Perfecta 168 TS



 P|E|R|F|E|C|T|A
Cutting Systems

- Largeur de coupe : 1680 mm
- Largeur minimum des bandes : 26 mm
- Largeur minimum des bandes avec pince : 77 mm
- Ouverture maximale de pince : 165 mm
- Profondeur de coupe : 1680 mm
- Vitesse mécanique continue : 42 coupes/min
- Vitesse de retour de l'équerre : 300 mm/s
- Poids : 6900 kg

» Perfecta 225 TS



 P|E|R|F|E|C|T|A
Cutting Systems

- Largeur de coupe : 2250 mm
- Largeur minimum des bandes : 110 mm
- Ouverture maximale de pince : 165 mm
- Profondeur de coupe : 2700 mm
- Vitesse mécanique continue : 34 coupes/min
- Vitesse de retour de l'équerre : 2000 mm/s
- Poids : 8000 kg

Les massicots Perfecta sont également compatibles avec de nombreux périphériques : tables pneumatiques et de transfert, empileuses, chargeurs et déchargeurs, tables vibrantes, systèmes de pesage ou de comptage, systèmes automatiques de chargement de papier, etc. offrant ainsi le rognage industriel le plus efficace et le plus performant.

 conseils

MASSICOTS GRAFCUT

» Grafcut 53 (électrique)



Grafcut[®]

- Largeur de coupe : 530 mm
- Hauteur de coupe : 50 mm
- Entraînement automatique de la presse et de la lame
- Entraînement automatique d'équerre
- Affichage numérique
- 100 programmes
- Protection par capteurs (sans capot)

» Grafcut 52H (hydraulique)



Grafcut[®]

- Largeur de coupe : 520 mm
- Hauteur de coupe : 80 mm
- Entraînement hydraulique de la presse et de la lame
- Affichage numérique
- 100 programmes
- Protection par capteurs (sans capot)
- En option : table pneumatique

» Grafcut 73 (électrique)



Grafcut[®]

- Largeur de coupe : 730 mm
- Hauteur de coupe : 100 mm
- Entraînement électrique de la presse et de la lame
- Affichage numérique
- 100 programmes
- Protection par capteurs (sans capot)
- En option : table pneumatique

» Grafcut 73H (hydraulique)



Grafcut[®]

- Largeur de coupe : 730 mm
- Hauteur de coupe : 100 mm
- Entraînement hydraulique de la presse et de la lame
- Affichage numérique
- 100 programmes
- Protection par capteurs (sans capot)
- Y compris table pneumatique

Grafcut est un fabricant européen de rogneuses pour les industries graphiques et du papier avec une expérience de plus de 30 ans. Son assortiment se compose de rogneuses compactes, automatisées et durables.

Pour sa production, Grafcut n'utilise que des composants haut de gamme fiables et les technologies les plus récentes.

Tous les produits sont élaborés suivant les plus hautes exigences en matière de sécurité et sont certifiés CE.

infos

Vernisseuses UV

Sagam distribue les vernisseuses UV d'Argos. Ces machines appliquent une couche de vernis brillant ou satiné sur les imprimés, leur offrant une couche de protection ou une apparence brillante.

» Argos L-380



- Jusqu'à 20 m par minute
- Roulettes Quick Release avec simples rivets
- Roulettes extrêmement précises en chrome dur
- Roulettes en caoutchouc de Hannecard
- Racleur de qualité suisse afin d'éviter la formation d'une couche au verso
- Guides d'alimentation pour le centrage du papier
- Filtre IR Quartz pour éviter toute brûlure sur les médias
- Réflecteur de lampe dichroïque spécial absorbant les IR
- Lampe sans le moindre dégagement d'ozone
- Système de démarrage et de redémarrage rapide

Sagam est le distributeur exclusif des vernisseuses UV d'Argos.

Argos Solutions (<http://www.argos-solutions.com>), fabricant spécialisé notamment en vernisseuses UV, est un véritable concept dans notre secteur. Argos travaille en conformité avec les normes européennes les plus strictes et respecte rigoureusement les exigences internationales en matière de sécurité. Saviez-vous que les machines Argos les plus récentes étaient mises au point, montées et testées en Belgique ? La politique d'Argos en matière de développement de produits de qualité à des prix compétitifs est dans la parfaite lignée des valeurs fondamentales de Sagam et Igepa. Le récent accord annonce, à cet égard, une collaboration prometteuse.

» Argos F400



- Jusqu'à 40 m par minute
- Largeur de papier maximale : 400 mm
- Tiroir d'alimentation spécial
- Dispositif de remplissage/empilement en option
- Doubles de réservoirs de revêtement UV
- Revêtement préchauffé
- Lampes IR si nécessaires

» Argos F540



- Jusqu'à 60 m par minute
- Jusqu'à 10 800 A3/heure
- Largeur de papier maximale : 540 mm
- Tiroir d'alimentation spécial
- Dispositif de remplissage/empilement en option
- Lampe réglable jusqu'à 160 W/cm
- Lampes IR pas nécessaires
- Adaptation de rouleaux par moteur pas-à-pas

Équipements de finition divers

» Machines à arrondir les coins



- Manuelles ou automatiques
- 1 ou 2 têtes
- Lames de 3 à 20 mm
- Capacité : 40 mm



» Agrafeuses



- Manuelles ou électriques
- Agrafes à bloc ou à chevalet
- 1, 2 ou 4 têtes
- Agrafage en boucle possible en option



» Perforatrices



- Semi ou entièrement automatiques
- 1, 2 ou 4 têtes
- Modèle de table ou sur pied



Techniques d'ennoblissement en relief 3D

» MGI Jetvarnish

Cette machine à jet d'encre confère au vernis sélectif numérique une nouvelle dimension et crée des effets en relief impressionnants.



- Séchage rapide par unité de séchage à lampes UV en ligne, sans dégagement d'ozone
- Technologie « DOD » (goutte à la demande)
- Différentes encres UV possibles : satin, brillant, ultrabrillant
- Impression possible sur surfaces pelliculées lisses ou mates
- Données variables. Impression en continu ou par lot
- Convient pour l'impression numérique et offset
- Format max. de 52 x 105 cm

» MGI iFoil

Avec la MGI iFoil, vous pouvez désormais, en combinaison avec la MGI Jetvarnish 3D, obtenir de superbes résultats d'ennoblissement : film métallique coloré, film argenté ou or donneront enfin à vos imprimés le cachet qu'ils méritent.



Vous pouvez ainsi désormais imprimer en relief et à chaud à partir d'un exemplaire. De façon entièrement numérique et donc flexible, personnalisable, très rapide et pratiquement sans frais de mise en œuvre. La MGI iFoil vous permet en outre de proposer également des impressions 2D à chaud personnalisées ou un vernis sélectif plat.

La MGI iFoil offre une finition pour tout type d'imprimés, tant numériques qu'offset. Tous les avantages du concept MGI sont ici conservés : une finition du format SRA4 au format 52 x 105, un vaste choix de médias et une commande aisée de l'iFoil qui plus est.

Un ennoblissement personnalisé avec l'iFoil vous ouvre de nouvelles possibilités, tant du point de vue qualitatif qu'en matière de service ou de valeur ajoutée.

infos





FLUX PRÉPRESSE ET CTP

Flux de production

Vous trouverez ici tous les logiciels dont vous avez besoin pour traiter les données, les placer en imposition et les envoyer à votre flasheuse de plaques ou votre production numérique de façon optimale, peu onéreuse et conviviale.

Un flux de production automatise et optimise vos travaux d'impression depuis la prise de commande jusqu'à l'exécution sur presse ou imprimante/traceur numérique.

AGFA APOGEE PREPRESS

Automatisez et optimisez votre processus prépresse avec le flux de production Apogee d'Agfa. Le flux de production Agfa Apogee Prepress peut être élaboré de façon modulaire en fonction des besoins de l'environnement prépresse du client.

Apogee Prepress d'Agfa Graphics est piloté par JDF (Job Definition Format) et combine l'automatisation des tâches avec un contrôle de flux de production entièrement interactif pour une planification de production uniforme du front-end à la presse et la finition. Ce logiciel établit un hub de production totalement compatible JDF qui peut contrôler et accompagner chaque processus de prépresse. Agfa Graphics implémente ses propres paramètres preflight et s'assure que les fichiers PDF entrants sont corrects. Cette solution offre une intégration et une connectivité parfaites avec les systèmes Agfa CtP, les solutions jet d'encre d'Agfa ou les éventuels systèmes d'impression numériques d'autres fournisseurs.

Apogee Prepress prend en charge la dernière version du PDF Print Engine performant d'Adobe capable d'assurer un rendu natif des fichiers PDF et de traiter les transparences à la perfection.

La solution de flux de production Apogee utilise le "state of art AGFA balanced screening" ou la technologie de tramage hybride Sublima qui offrent une réelle valeur ajoutée à vos travaux d'impression.

Apogee Prepress utilise la fonction de support "multi-parts-job", qui permet à l'utilisateur de combiner dans une même exécution les différentes parties d'un travail, telles que le stockage et le travail interne. Cela raccourcit le temps de réglage du traitement du travail et simplifie considérablement la création de pagination.

Vous pouvez coupler l'Apogee Prepress avec une imprimante numérique ou une presse via les fonctionnalités JDF/JMF compatibles IC S Digital Print de CIP4. Ainsi, la solution de flux de production Apogee Prepress gère la création des épreuves, la réalisation des plaques et la préparation des fichiers PDF prêts à imprimer.

L'utilisation de règles, de scripts et de paramètres JMF/JDF étendus vous permet d'optimiser l'automatisation du flux de production et de le faire communiquer avec un MIS (Management Information System) compatible JDF/JMF.



Agfa Apogee Impose

Agfa Graphics a développé son propre module d'imposition aussi ingénieux que puissant. Dans Agfa Impose, l'opérateur peut élaborer ou traiter un schéma d'imposition de manière rapide et efficace. Agfa Impose est entièrement intégré à l'interface utilisateur d'Apogee workflow. Les éventuelles modifications de dernière minute, comme le changement du nombre de page ou de contenu, ou encore la modification de la presse ou du système d'impression, peuvent être appliquées et indiquées de manière extrêmement rapide dans la création de travaux Agfa Impose.

Le module **Apogee Inksave** génère d'énormes économies dans l'imprimerie. Ce module sépare les travaux CMJN en quadrichromie de manière telle que l'on peut obtenir le même résultat d'impression avec moins de cyan, de magenta et de jaune. Outre la consommation d'encre réduite, Inksave offre un certain nombre d'autres avantages : des densités d'impression moindres assurent un comportement dans la presse plus stable ainsi que des temps de réglage et de séchage plus courts.

Agfa Inkdrive est une option qui transmet les données des encres CIP3 à la presse.

Agfa Prepress utilise des **Enhancers** (extensions) pour étendre le progiciel de flux de production Apogee de façon modulaire.

Les extensions d'épreuve et de gestion des couleurs, de qualité et de productivité s'unissent et renforcent la puissance de ce flux de production ultime.

SCREEN EQUIOS

Screen propose son système de flux de production universel Equios.

La toute nouvelle génération du logiciel de flux de production Equios de Screen combine la connaissance du prépresse avec les dernières technologies d'impression. Le flux de production universel Equios de Screen permet l'envoi de fichiers de tirage et d'impression vers plusieurs machines différentes.

» **Equios Rite**

Il s'agit du système de flux de production le plus simple de la famille Equios. Il s'adresse aux petites imprimeries. Le flux de production est un système orienté sur la tâche avec imposition, restitution des données et envoi vers un CtP. Différentes options peuvent être ajoutées, avec notamment l'envoi de données CIP3 et l'exportation de fichiers PDF outline.



» Equios PTR

Il s'agit d'un système basé sur Equios Rite, avec quelques options supplémentaires importantes. Ce flux convient dès lors pour les moyennes et grandes imprimeries.

SCREEN

Activity Board pour une gestion puissante des processus

Le tableau des activités (Activity Board) est la boussole d'Equios qui indique clairement le statut d'une page dans le flux de production.

Il est possible de voir en un coup d'œil dans quelle phase de la production le fichier se trouve : depuis la saisie des données jusqu'aux pages prêtes à imprimer.



Automatisation du flux de production avec Action Plan

Les instructions pour l'entrée et la sortie des fichiers se trouvent dans Equios Action Plan. Les modèles facilitent le travail et font gagner du temps. Action Plan comprend des outils d'automatisation plus puissants. Par exemple, des tickets de sortie multiples pour différentes machines : CtP, presse, imprimante, finition. Les informations générées permettent de créer des associations en continu entre les travaux du flux de production et les systèmes de gestion d'informations.

Auto Ganging : une imposition efficace

Equios Auto Ganging assure une imposition correcte, surtout dans le cas de plus petits travaux, de manière complètement automatisée. Le logiciel peut être adapté aux besoins de l'utilisateur. Par exemple, groupage de travaux de même taille, mise en page horizontale et verticale et fonctionnalité de répétition.

Smart Variable : accélération maximale de l'impression de données

Equios Smart Variable reconnaît des éléments d'un projet et les enregistre en arrière-plan. Il devient alors inutile de ripper chaque fois ces données. Cela augmente considérablement la vitesse de production lorsqu'il y a de grandes quantités de données variables. Un gain de temps qui permet d'exploiter au maximum la vitesse de l'imprimante.

Preflight (Enfocus Preflight)

Le cœur Enfocus Preflight est utilisé dans Equios pour vérifier et certifier les fichiers et appliquer des corrections par le biais d'une liste d'actions.

Gestion des couleurs

La gestion des couleurs fait l'objet d'une nouvelle approche. Plusieurs paramétrages sont possibles pour Lab, CMJN, RVB, ainsi que le Gris.

Épreuve à l'écran et impression en ligne

» Agfa

Apogee Prepress Webapproval est le système d'épreuve à l'écran d'Agfa. Il permet de charger des fichiers PDF via un navigateur Web et de fournir un bon à tirer de données ripées ou restituées. C'est possible en feuilletant le livret pour réaliser un contrôle visuel des séparations en utilisant la technologie de streaming. Vous pouvez recevoir des e-mails directement ou via les deviseurs pour charger ou approuver les données souhaitées.

Agfa Webapproval peut être intégré directement en option dans la solution flux de production Agfa Apogee.

Apogee Storefront est une solution de commerce électronique qui permet aux clients de créer leurs propres boutiques d'impression en ligne. Il s'agit d'une solution d'impression en ligne prête à l'emploi qui vous permet de créer et gérer des boutiques en lignes pour l'impression tant offset que numérique. Apogee Storefront est parfaitement intégrable dans le flux de production Apogee workflow. Les services complémentaires vous permettent de rationaliser la procédure de commande et le traitement des ordres et de toucher ainsi un plus large public. Étant donné qu'Apogee StoreFront est une solution « cloud » très conviviale, vous ne devez pas investir dans de la technologie ou du personnel supplémentaire ; Apogee Prepress est en mesure de télécharger et traiter automatiquement les ordres d'Apogee StoreFront. Vous évitez ainsi de devoir imputer deux fois les données et vous augmentez votre rendement.



» Screen

Equios Online est la dernière du système d'épreuve à l'écran de Screen. Le client peut donner son approbation ou formuler des remarques en ligne.

Tant le client que l'imprimerie peuvent contrôler et approuver les épreuves réalisées à l'aide d'une interface qui permet à l'utilisateur de feuilleter virtuellement les pages. Après le contrôle, les pages sont intégrées automatiquement dans le flux de production.

SCREEN

Votre avantage ?

- Traitement des ordres plus rapide
- Disponibilité en ligne 24/7
- Parfaitement intégrable dans le flux Apogee Prepress d'Agfa ou le flux Equios PTR de Screen



Logiciels d'imposition et Rip

Le département prépresse utilise le logiciel d'imposition pour obtenir un montage numérique de pages ou de formes distinctes créées. On tient compte de tous les critères pour l'impression et la finition finale de l'imprimé. Les paginations sont contrôlées dans la suite du processus et flashées sur plaque.

» Quite Software - Imposing Plus



Il s'agit d'un plug-in pour Adobe Acrobat Professional. Il permet de réaliser facilement des impositions. Il s'agit d'un outil offrant une solution parfaite pour la création d'impositions pour des systèmes d'impression numérique tels que Konica Minolta, Xerox et MGI.

» Ultimate Technographics - Impostrip

Le logiciel Impostrip d'Ultimate automatise la phase d'imposition du processus de prépresse. Vous pouvez opérer des modifications de dernière minute sur les travaux ainsi que consulter et modifier des modèles déjà créés. Sagam intègre ce logiciel d'imposition dans votre flux de production. Ultimate est un logiciel se déclinant en différentes versions :



- **Impostrip on Demand** est une imposition basée sur les fichiers actifs pour l'utilisation numérique ou pour l'impression. Limitée dans la mise en place de repères supplémentaires et donc plus indiquée pour les applications numériques.
- **Impostrip Solo** est une imposition basée sur les modèles, qui convient surtout aux petits environnements de prépresse.

» Phoenix



Phoenix est un logiciel d'imposition « step-and-repeat » **pour l'industrie de l'emballage, de l'étiquetage et de la signalisation**. Basé sur un moteur d'assemblage révolutionnaire, Phoenix réduit au minimum à la fois les coûts d'impression et la complexité de la post-presse. Les formats standard ouverts tels que PDF, JDF, PS, CFF2, DDES2, DDES3 et DXF sont entièrement pris en charge. Importez vos fichiers CAD ou PDF, créez des mises en pages d'imposition simples en combinant différents produits sur une seule feuille et calculez-en le coût de produit le plus bas en un clin d'œil. Phoenix offre 13 repères d'impression différents adaptables.

» Xitron Navigator Harlequin Rip



Le Navigator Rip est un logiciel rip à part entière pouvant traiter les fichiers Postscript, PDF, TIFF, EPS et PDF/X. Ce rip est en mesure de piloter des flasheuses de films et de plaques ainsi que des systèmes d'épreuve.

Flashage de plaques

FLASHEUSES THERMIQUES AGFA GRAPHICS

Les systèmes CtP thermiques Agfa Graphics combinent une qualité de flashage d'une netteté extrême avec une production de plaque consistante.

» Agfa Avalon N4-14E/S

Les flasheuses thermiques Agfa Graphics Avalon N4 offrent les mêmes fonctionnalités que les systèmes plus grands sur le plan de l'automatisation et des possibilités de flashage. Ces CtP thermiques flashent des plaques sans chimie ou avec peu de chimie à une vitesse extrême pour le marché de la presse 4 et 6 pages. La série Avalon N4 comprend un certain nombre de machines avec différentes vitesses et un chargement de plaques en option afin de répondre rigoureusement à vos besoins.



AGFA 

- L'Avalon N4-14E avec 16 diodes laser IR peut produire jusqu'à 11 plaques par heure, suivant le type de plaque
- L'Avalon N4-14S avec 32 IR diodes laser IR peut produire jusqu'à 21 plaques par heure avec la plaque Energy Elite Pro au format 724 x 615 mm à 2400 ppp
- L'Avalon N4-14E peut être étendue par la suite à la version S
- Un format de plaque maximum de 830 x 660 mm
- Format de plaque minimum de 324 x 370 mm, en option 304 x 370 mm
- L'unité de flashage thermique précise est conçue pour rendre de manière consistante les points de trame les plus fins
- Poinçonnage interne automatique
- Les cassettes de plaques en ligne éliminent automatiquement les feuilles intercalaires et assurent une alimentation en continu des plaques
- Possibilité de coupler en ligne un équipement de développement ou des unités de nettoyage

» Agfa Avalon N8-24 E/S

L'Avalon N8-24 comprend 2 flasheuses pour une production de plaques dans le segment B1. Les deux modèles, l'Avalon N8-24E et l'Avalon N8-24S, peuvent être dotés des dispositifs de perforation et d'automatisation en option. La productivité dépend du nombre de diodes laser.



AGFA 

- L'Avalon N8-24E flashe 13 plaques par heure au format 800 x 1030 à 400 ppp
- L'Avalon N8-24S atteint 23 plaques par heure
- Format de plaque maximum : 1160 x 940 mm
- Format de plaque minimum en option : 304 x 370 mm
- Cette série peut être équipée d'un chargeur unique N8-AL-S avec cassette de 100 plaques, ou un chargeur de plusieurs cassettes N8-AL-M avec tiroirs standards de 100 plaques chacun ou extensible à 5 tiroirs de 100 plaques chacun

» Agfa Avalon N8-60 et N8-80

Les flasheuses thermiques Avalon N8-60 et N8-80 font partie du top absolu du segment 8 pages. Ces flasheuses de production offrent une vitesse maximale grâce à l'implémentation de la technologie GLV (Grating Light Valve) de pointe.

La série N8-60 est dotée d'une GLV à 512 rayons laser et se décline en 2 modèles.

La N8-60S et la N8-60XT produisent respectivement 33 et 43 plaques par heure.

La N8-80XT est le modèle haut de gamme et est dotée d'un GLV à 1024 rayons laser.

Cette flasheuse réalise jusqu'à 67 plaques par heure en fonction de la technologie de flashage implémentée.



AGFA 

- Format de plaque maximum : 1165 x 950 mm
- Format de plaque minimum : 304 x 505 mm
- Cette série peut être équipée d'un chargeur automatique N80-60/80 AL-S (single cassette) d'une cassette de 100 plaques, avec possibilité d'ajouter des cassettes en option, ou d'un chargeur automatique N8-60/80 AL-M (multicassette) de 3 ou 5 cassettes de chacune 100 plaques
- Jusqu'à 6 perforations de plaque différentes intégrables et élimination automatique des feuilles intercalaires

» Agfa Avalon N16

Avalon N16 est une série de flasheuses thermiques qui flashe les plaques pour le segment des 16 pages. Ces flasheuses à tambour externe performantes sont équipées de la technologie d'imagerie GLV (Grating Light Valve à 512 ou 1024 canaux) et elles peuvent être entièrement automatisées.

Ainsi, vous disposez d'une solution CtP qui répond parfaitement à vos besoins.



AGFA 

- Format de plaque maximum : 1470 x 1165 mm
- Convient pour le marché des 16 pages
- Les modèles N16-50 et N16-80, suivant le type de GLV (512 ou 1024 rayons laser), réalisent entre 16 et 42 plaques par heure au format 1448 x 1143 mm
- Tous les modèles sont disponibles avec un chargement semi-automatique ou automatique des plaques (jusqu'à 450 plaques en ligne), le poinçonnage de plaque interne et le développement en ligne

» Agfa Avalon N24/N36/N40/N48

Les flasheuses N24/N36/N40/N48 se déclinent en plusieurs modèles capables de flasher des plaques de 1750 x 1400 mm jusqu'au format 2900 x 1350 mm.

Les séries Avalon N24-50 S/SD/XT et N24-70 SD/XT réalisent, suivant le type de GLV et le type de plaque, entre 22 et 64 plaques par heure au format 1524 x 1143 mm.

Les Avalon N24/N36/N40/N48 peuvent être dotées d'une alimentation semi-automatique des plaques, d'un chargeur de plusieurs cassettes jusqu'à 300 plaques grand format en ligne et d'un système de palettisation pour le chargement des emballages en vrac.

La série Avalon N40 dispose de 2 modèles supérieurs : l'Avalon N40-50 SD et l'Avalon N40-70 SD. Ces systèmes VLF produisent en mode automatique 17 et 20 plaques par heure au format 2280 x 1270 mm.



AGFA 

- Les flasheuses Avalon N VLF réalisent des plaques pour le segment des 24, 36, 40 et 48 pages, pour l'offset grand format et l'offset à bobines de 48 à 96 pages
- L'imagerie de qualité supérieure constante réduit le nombre de plaques à refaire
- L'automatisation limite le risque d'erreurs lors de la manipulation des plaques
- Les modèles Avalon N24 SD et XT supportent le chargement de deux plaques. Ainsi, ces flasheuses peuvent charger et réaliser simultanément 2 plaques plus petites
- Les versions Avalon N XT sont dotées d'une double unité de flashage laser GLV et atteignent des vitesses de pointe sur grand format
- L'Avalon série N36 peut produire des plaques jusqu'au format 2100 x 1600 mm et se décline en différents modèles : N36-50 S, XT et SD ainsi N36-70 SD et XT avec des vitesses de 18 à 31 plaques par heure au format 2032 x 1270 mm
- En mode double plaque au format 800 x 1030 mm, les modèles N36-50 SD/XT et N36-70 SD/XT peuvent produire jusqu'à 64 plaques par heure
- L'Avalon N48 a été conçue pour le flashage de plaque pour les presses rotatives de 96 pages. Les 2 modèles, Avalon N48-50 SD et Avalon 48-70 SD, peuvent flasher des plaques grand format au format 2900 x 1350 mm à une vitesse de 14 à 17 plaques par heure. Les deux systèmes peuvent charger et flasher deux plaques pour une production de 33 à 39 plaques par heure

UNITÉS DE NETTOYAGE THERMIQUES POUR PLAQUES SANS PRODUITS CHIMIQUES

Ces unités de nettoyage sont installées sur les flasheuses 4-up et 8-up pour le nettoyage de plaques sans produits chimiques : Agfa Azura TS et Agfa Azura TU.

» Agfa C95/C125 Cleaning Unit

Il s'agit d'un système fermé ne nécessitant aucune arrivée d'eau et qui peut être utilisé à la lumière du jour. Les plaques Azura sont nettoyées avec une gomme Clean-out.

Les appareils C95 sont installés sur les flasheuses jusqu'à 4-up et les appareils C125 sur les flasheuses jusqu'à 8-up d'Agfa.



AGFA 

Avantages :

- La plaque est nettoyée
- La plaque est gommée et facile à contrôler visuellement
- Il ne faut pas prévoir d'arrivée ni d'évacuation d'eau
- L'entretien est très simple

» Agfa CX85/125 Cleaning Unit

Ces machines de nettoyage de grande capacité conviennent pour les volumes de plaque supérieurs.



AGFA 

Avantages :

- Elles peuvent nettoyer jusqu'à 7000 m² de plaques Azura TU
- Elles peuvent traiter des plaques jusqu'à 90 jours avec un même circuit de gommes
- Elles forment avec l'Azura TU la combinaison écologique parfaite pour une utilisation de plaques supérieure

DÉVELOPPEUSES THERMIQUES AGFA GRAPHICS

Ces systèmes conviennent pour le développement de plaques thermiques, comme les plaques Agfa Elite Pro, Agfa P970 ou Agfa Amigo TS. Elles peuvent être accouplées aux flasheuses 4-up et 8-up. Elles garantissent un développement de qualité et stable de la plaque.

» Agfa Elantrix SX95 en SX125



AGFA 

La série Agfa Elantrix est composée de développeuses de plaques thermiques, conçues conformément aux spécifications les plus strictes. Le développement des plaques, le nettoyage, le gommage et le séchage sont entièrement automatiques.

Le panneau de commande est simple à utiliser et les développeuses Elantrix sont faciles à nettoyer.

Les développeuses de plaques Elantrix SX sont dotées en standard d'un système d'économie d'eau et peuvent être dotées d'équipements optionnels.

» Agfa Elantrix HX85 en HX125



AGFA 

La série Elantrix HX d'Agfa Graphics est une gamme de développeuses convenant pour le traitement de plus grands volumes de plaques. Ces développeuses à haut rendement peuvent être dotées de nombreuses options.

FLASHEUSES THERMIQUES SCREEN

» Screen PTR 4300E/S

La Screen PlateRite 4300E est une flasheuse de plaque thermique à tambour externe qui permet aux imprimeurs de se familiariser à la technologie de flashage thermique haut de gamme de la manière la plus rentable.

La 4300E produit 11 plaques par heure et peut être reconfigurée en PlateRite 4300S.

La série Platerite 4300 est disponible en version manuelle, semi-automatique et automatique.

La PlateRite 4300S est dotée de 32 diodes laser et atteint une productivité de 21 plaques par heure en fonction du type de plaque.



SCREEN

- Format B2+, format maximum de 830 x 660 mm
- Possibilité d'intégration de perforateurs de plaques automatiques
- Possibilité d'automatisation avec le chargeur SAL-4300II à une cassette de 100 plaques avec élimination automatique des feuilles intercalaires, ou un chargeur MA-L4300II à 3 cassettes de 100 plaques

» Screen PTR 6600E/S

La Screen PlateRite 6600 est une flasheuse thermique capable de flasher des plaques numériques, supérieures au format B2 jusqu'à maximum 980 x 685 mm. La version PTR 6600 E est équipée de 32 diodes laser et peut flasher jusqu'à 18 plaques B2. Cette flasheuse peut être montée en version S et produire alors 30 plaques au format B2.

La Screen Platerite 6600 S est dotée de 64 diodes et est de ce fait 50 % plus rapide.



SCREEN

- Flasheuse B2+ 6 pages
- 32 ou 64 diodes laser
- Flashage de 8 ou 30 plaques B2 maximum
- Format de plaque minimum : 324 x 370 mm et 304 x 370 mm en option
- Format de plaque maximum : 980 x 685 mm
- Automatisation : chargeur SA-L 6600 à une cassette de 100 plaques ou MA-L 6600 à 3 cassettes de 100 plaques
- Possibilités de perforation en ligne automatique
- Élimination automatique des feuilles intercalaires

» Screen HD 8900Z/S/E

La nouvelle Screen PlateRite série HD 8900 comprend un modèle Z, S et E. Chacun d'eux répond aux besoins de différents environnements de production sur le marché B1. Ces flasheuses sont dotées de la nouvelle technologie de flashage innovante GLV (Grating Light Valve).

La Screen HD8900 Z est dotée d'un GLV à diode laser de 1024 rayons et est capable de flasher plus de 65 plaques grand format par heure.

Les Screen HD8900 S et E sont dotées d'un GLV à diode laser de 512 rayons et peuvent flasher respectivement 43 et 33 plaques B1.



SCREEN

- Ces flasheuses offrent une productivité élevée combinée à un flashage de grande qualité
- Résolutions de plus de 4000 ppp possibles afin d'afficher une structure de points AM demi-ton pour applications lenticulaires ou impressions haute définition
- Le nouveau mode d'alimentation permet d'économiser jusqu'à 65 % d'énergie en mode veille
- Le chargement et le flashage simultanés de plaques accélèrent l'automatisation
- Format de plaque maximum : 1165 x 950 mm
- Le chargeur automatique MA-L8900 peut contenir jusqu'à 5 cassettes pour une capacité de 500 plaques
- Le chargeur automatique SA-L8900 est équipé d'une seule cassette pour 100 plaques

» Screen PTR 8600N-E/S/Z

La PlateRite série 8600N constitue la base des flasheuses à tambour externe mondialement célèbres de Screen. Ces flasheuses de plaques de premier plan utilisent la fonction d'équilibrage automatique qui permet au tambour de tourner de façon stable à vitesse élevée.

La Platerite 8600N-Z est dotée de 64 diodes laser et atteint une vitesse de 23 plaques de 800 x 1030 à 2400 ppp.

La Platerite 8600N-E est dotée de 32 diodes laser et atteint une vitesse de 14 plaques de 1030 x 800 à 2400 ppp.



SCREEN

- Format de plaque maximum : 1160 x 940 mm
- Haute résolution de 4000 ppp possible sur les modèles S et Z
- MA-L 8800 N jusqu'à 5 cassettes de 100 plaques chacune
- SA-L 8800 N à une cassette pouvant contenir jusqu'à 100 plaques
- Les feuilles intercalaires sont éliminées automatiquement et plusieurs perforations de plaque intégrables

» **Flasheuses Screen PTR Ultimate série 16000, 24000 et 36000 format VLF**

Ces flasheuses **VLF** à tambour externe conviennent pour le marché des 16, 24 ou 36 pages. Toutes les flasheuses PlateRite sont dotées des nouvelles têtes d'imagerie de 512 ou 1024 canaux laser. Les séries Ultimate VLF sont automatisées et optimisées conformément aux souhaits de l'utilisateur final.

La **PlateRite série 16000II** dispose d'un modèle de base E, un modèle de milieu de segment S et d'une version supérieure Z. Chacun de ces modèles possède sa vitesse spécifique et peut flasher un format de plaque maximum de 1470 x 1165 mm.

La **PlateRite 16000II-Z**, le fleuron pour le marché des 16 pages, atteint une productivité maximale impressionnante de 31 plaques par heure. La nouvelle PlateRite série 16000II travaille non seulement plus vite, mais elle est aussi équipée d'un certain nombre de technologies innovantes.

La **PlateRite série 24000** est destinée au marché des 24 pages avec son format de plaque maximum de 1750 x 1400 mm. Ces flasheuses de plaques peuvent être dotées en option d'une fonction "dual load" permettant de charger simultanément deux plaques d'un format maximum de 1060 x 1400 mm.

La série PTR-24000 dispose d'un modèle S, SX, Z ou ZX. La PlateRite Ultima 24000 ZX est le modèle haut de gamme avec un GLV de 1024 canaux laser et une vitesse de 38 plaques par heure au format maximum.

La **PlateRite Ultima série 36000** flashe des plaques d'une largeur de plus de 2 mètres et une longueur de 1,6 mètre. Chacun des modèles S, SX, Z et ZX propose un chargement de plaque automatique en option. Les vitesses dépendent de la tête de flashage GLV utilisée avec 512 ou 1024 canaux laser.

Le modèle haut de gamme PTR 36000-ZX est en mesure de flasher 33 plaques au format 2100 x 1600 mm, et avec la fonction "dual load", cette flasheuse peut produire jusqu'à 68 plaques B1.



SCREEN

Automatisation de flasheuses de plaques

TRANSPORTEURS

On utilise des transporteurs pour acheminer les plaques de la flasheuse à la développeuse ou au four.



TABLES ROTATIVES

Des tables rotatives peuvent être implémentées dans toute la chaîne pour faire pivoter les plaques.



GERBEUSES

Les gerbeuses ou stackers en fin de chaîne de flashage positionnent verticalement les plaques développées ou lavées. Sagam distribue les produits de Grafoteam. La série Grafoteam Advand est composée de différents stackers pour CtP.



Plaques offset

Sagam distribue différents modèles de plaques offset. Vous en trouverez un aperçu ci-dessous :

PLAQUES OFFSET CONVENTIONNELLES

Ces plaques sont flashées à l'aide d'un film de montage dans un châssis à plaque traditionnel. Les plaques peuvent être développées manuellement ou dans une développeuse.

» Agfa Meridian P55

Une plaque offset en aluminium fonctionnant en positif avec un grain régulier et une surface fortement anodisée. La couche supérieure traitée spécialement assure une dépression plus rapide et plus uniforme dans le châssis à plaque.

» Agfa Zenith N555

Cette plaque négative est caractérisée par des temps de flashage courts et des tirages importants. Cette plaque dispose d'un important espace de flashage et de développement.



PLAQUES DIGITALES CTP

Avec cette technologie, l'image imprimée est formée au moyen d'une flasheuse de plaque CtP. Agfa Graphics dispose de différentes sortes de plaques numériques dans sa gamme.

Nos spécialistes discuteront volontiers avec vous de la technologie pouvant offrir une valeur ajoutée à votre processus de prépresse.

Plaques thermiques avec développement (830 nm)

» Agfa Energy Elite Pro

Cette plaque d'impression en aluminium haute résolution positive est compatible et utilisable dans toutes les flasheuses CtP thermiques. L'Elite Pro offre une qualité supérieure et une productivité maximale. La chimie de développement de plaque innovante assure une consommation de produits chimiques extrêmement faible. L'utilisation d'un revêtement double couche innovant confère à cette plaque d'impression thermique ses propriétés uniques. Il en résulte une résistance élevée aux produits chimiques et aux rayures. Si vous utilisez des encres UV, vous pouvez réaliser de plus gros tirages sans devoir passer préalablement la plaque au four.

» Agfa Thermostar P970

Une plaque double couche thermique positive compatible avec toutes les flasheuses CtP 830 nm. Cette plaque de qualité unique présente un comportement dans la presse exceptionnel et une capacité de plus d'un million d'impressions après passage au four. Cette plaque robuste est compatible avec un maximum d'applications différentes, comme l'impression par rotation et UV.



Plaques Thermofuse sans chimie thermiques (830 nm)

La technologie Agfa Thermofuse est la solution écologique sans chimie unique d'Agfa Graphics pour la fabrication de plaques d'impression.

La base en aluminium grenée et anodisée électrochimique est dotée d'une couche de perles de latex Thermofuse acceptant l'encre. Durant le flashage de l'image imprimée, les parties revêtues flashées absorbent la chaleur des diodes laser et les parties Thermofuse sont fondues sur le support d'impression. C'est la raison pour laquelle on parle de procédé de flashage négatif. Les parties non flashées sont nettoyées avec de la gomme dans une unité de nettoyage. Ceci permet d'obtenir une image imprimée très nette et robuste pouvant supporter de très gros tirages.

» Agfa Azura TS

La technologie Thermofuse innovante d'Agfa Graphics a été implémentée avec succès dans la plaque Azura TS. Jusqu'à ce jour, la plaque est encore leader du marché des plaques écologiques. La création de l'image d'impression est un processus 100 % physique, et non chimique. Les parties non flashées peuvent être simplement nettoyées avec de la gomme dans une unité de nettoyage C95/C125. La gomme protège temporairement la couche hydrophile contre l'oxydation. Cette plaque riche en contraste possède d'excellentes caractéristiques d'impression et convient parfaitement pour le marché 4-up et 8-up.

» Agfa Azura TU

L'Azura TU est une plaque Thermofuse sans chimie qui est spécialement développée pour le marché de l'impression haut de gamme. En combinaison avec l'unité de nettoyage CX85/CX125, l'Azura TU est la solution écologique idéale pour la production de plus grands volumes de plaques. Des tirages plus grands, une vitesse de flashage plus rapide et une résolution supérieure ne sont que quelques-uns des nombreux avantages.

» Agfa Azura TE

Cette plaque Thermofuse sans chimie n'est pas passée dans l'unité de nettoyage après le flashage mais est directement installée sur la presse. Cette plaque sur presse présente un excellent contraste d'image et est de ce fait mesurable et contrôlable. Cette plaque convient pour les tirages plus importants et peut être utilisée avec tous les types d'encres offset et d'eaux de mouillage. Les caractéristiques typiques du revêtement Thermofuse garantissent un rendu des points consistant et extrêmement net.

» Agfa Amigo TS

L'Amigo TS est destinée aux clients qui souhaitent conserver leur développeuse de plaques tout en implémentant la technologie Thermofuse d'Agfa. Le révélateur dans la développeuse existante est simplement remplacé par un liquide de nettoyage. La consommation d'eau et les résidus peuvent être réduits spectaculairement. Ainsi, les imprimeries avec une développeuse de plaques existante peuvent intégrer les avantages de Thermofuse dans leur département prépresse et réduire leur empreinte écologique sans nuire à la qualité.



Plaques photopolymères Violet (405 nm)

» Agfa Aspire

Aspire est une plaque offset en aluminium sensible aux ultraviolets pour flasheuses CtP équipées de diodes laser violettes. Cette plaque est compatible avec toutes les développeuses de plaques photopolymères sur le marché. Le cycle de développement requiert un chauffage et un nettoyage préalables ; suivi par les étapes normales de développement, de nettoyage à l'eau et de gommage. Cette plaque à action négative a été conçue pour les imprimeries commerciales et les entreprises de prépresse qui combinent des performances élevées avec la qualité et la convivialité.

» Agfa Azura Vi

Azura Vi est une plaque photopolymère Violet sans chimie sensible dans la plage de 405 nm. Le nouveau processus de développement a été fortement simplifié et n'utilise plus d'eau pour le nettoyage des plaques. Le révélateur a été remplacé par une gomme de nettoyage qui souligne naturellement l'aspect écologique de cette technologie. Cette plaque à haute vitesse à action négative se comporte admirablement sur les presses et garantit un contraste et une résolution excellents.



Plaques CtcP UV (4,10 nm)

» Agfa N555 CtcP UV

Cette plaque est spécialement conçue pour les applications de flashage conventionnel (CtcP), comme notamment les systèmes d'insolation UV-Setter de Xeikon Basysprint.

La N555 UV CtcP est une plaque négative sensible aux ultraviolets avec des temps de flashage extrêmement réduits et un contraste d'image très élevé. Ces plaques offrent de hautes résolutions et conviennent pour l'impression FM.

Les plaques CtcP UV sont développées dans une développeuse avec une chimie de développement classique.



Technologie jet d'encre

» Plaques iCtP

Avec ces plaques offset en aluminium non photosensibles, l'image d'impression est réalisée à l'aide d'une encre Liquid Dot par le biais d'une technologie d'impression jet d'encre spécifique. La famille Platewriter de Glunz&Jensen offre une solution CtP écologique et automatisée dans ce segment.



Technologie de plaques en polyester

» Mitsubishi Silver Digiplate

Ces plaques d'impression en polyester sont flashées dans une flasheuse CtP compacte unique avec une développeuse intégrée écologique. Elles conviennent pour l'impression full colour sur le marché de la presse 2 et 4 pages.



Vous trouverez également chez nous toutes les fournitures dont vous avez besoin : produits chimiques pour le développement des plaques, correcteurs, gomme, nettoyeurs pour machines, nettoyeurs pour plaques... Contactez votre représentant pour plus d'informations.



conseil



 **SAGAM**

DESKTOP PUBLISHING & ICT

Depuis 20 ans déjà, Sagam fournit, installe et entretient des solutions ICT parfaitement adaptées aux besoins de votre entreprise, tant en termes de performances que de capacité. Nous sommes spécialisés dans les environnements mixtes : faire collaborer directement les réseaux Windows et Apple est la valeur ajoutée que nous apportons.

Sagam est d'ailleurs Apple Authorised Reseller et HP Preferred Partner.

Vous trouverez ci-dessous un aperçu de nos produits.

Ordinateurs

Si vous avez besoin de changer d'ordinateur portable, d'ordinateur de bureau, de tablette tactile ou de station de travail, vous êtes à la bonne adresse chez Sagam. Nous vous proposons le matériel et l'assistance nécessaires afin d'adapter parfaitement votre lieu de travail (fixe et mobile) à vos besoins.

Une bonne infrastructure de service joue à cet égard un rôle essentiel. Elle constitue la base de tout votre environnement de production et vous permet indirectement d'offrir à vos clients les services et garanties dont ils ont besoin.

Nos marques : Apple, HP, Extensis, Microsoft, VmWare, Eizo, Lacie...

- » Notebooks
- » Stations de travail
- » Serveurs
- » Tablettes tactiles
- » Moniteurs

Supports de stockage

Un stockage stable, performant et centralisé n'est pas un luxe superflu.

Vous pouvez vous adresser à nous pour des solutions d'attachement direct (DAS), des systèmes NAS (disques réseau) et des systèmes SAN.

- » Disques durs externes
- » NAS
- » Systèmes Raid (DAS & SAN)

Systèmes et logiciels de sauvegarde

Un backup est une copie de réserve des fichiers de votre ou vos ordinateur(s), à laquelle vous pouvez recourir en cas de problème. L'effacement par inadvertance de données, l'endommagement de fichiers, le plantage de l'ordinateur ou la contamination de ce dernier par un virus sont en effet toujours possibles.

Les dommages causés dépendent du degré de numérisation de votre entreprise.

Vous pouvez cependant prendre vos précautions en réalisant des copies de sauvegarde afin de pouvoir toujours récupérer les informations perdues.

- » Lecteurs de bandes et bibliothèques
- » Systèmes disques

N'hésitez pas à demander de plus amples informations
à propos de nos différentes solutions ICT.



Réseau et sécurité des réseaux

RÉSEAU

Votre réseau régule le transport de données entre les différents appareils raccordés au réseau. Cela ne se limite pas aux appareils situés dans les bâtiments de votre entreprise. Le télétravail, les appareils mobiles et d'autres appareils vous permettent également de consulter vos données toujours et partout.

Nos spécialistes possèdent le savoir-faire nécessaire pour vous proposer la bonne solution.

» Routeur

» Commutateur

» Sans fil

SÉCURITÉ DES RÉSEAUX

Pour vous prémunir des facteurs externes qui sont liés à l'utilisation d'Internet, il est recommandé d'opter pour une bonne sécurité.

» Pare-feu

» Logiciels de protection

Vous pouvez vous protéger contre :

- Courriers indésirables
- Virus
- Hameçonnage
- Sites offensifs
- Mise en œuvre de la politique d'utilisation d'Internet
- Sites Web préjudiciables connus
- Logiciels malveillants
- ...

conseil



Redondance

Des systèmes redondants peuvent être installés lorsque les systèmes doivent être disponibles 24/7. Sagam propose des alimentations de secours, et même des solutions IT entièrement redondantes.

» UPS

» Solutions IT redondantes

Imprimantes

Des simples imprimantes jet d'encre aux imprimantes laser professionnelles en passant par les systèmes d'épreuve capables de produire une restitution aussi vraie que nature ... Chez Sagam, vous êtes toujours à la bonne adresse !

» Imprimantes laser

Imprimantes conviviales et fiables pour un usage intensif (grands volumes).



» Imprimantes jet d'encre

Imprimantes conviviales et fiables pour de plus petits tirages.



» Imprimantes tout-en-un

Appareils permettant de copier, numériser et faxer. Sagam dispose d'une gamme étendue d'imprimantes multifonctions, laser, jet d'encre, noir et blanc, couleur, A4, A3...



» Imprimantes d'épreuve

Pour les départements prépresse qui souhaitent imprimer des épreuves aussi vraies que nature. Epson garantit un rendu des couleurs cohérent et prévisible. Le bon équipement combiné à notre savoir-faire vous offre chaque fois les meilleures impressions.



Chez Sagam, vous frappez à la bonne porte pour vos cartouches, toners et papiers d'épreuve.

Contactez votre représentant pour plus d'informations.

conseil



Outre la gamme complète de systèmes d'impression, nous mettons également à votre disposition les spécialistes capables de vous aider dans l'achat, l'installation et le paramétrage de votre machine d'épreuve.

infos



Logiciels

Nos spécialistes sont des passionnés de logiciels ! Tous les logiciels proposés par Sagam ont été testés et approuvés. Vous pouvez nous faire confiance. Nos spécialistes partagent leurs connaissances avec vous également pour trouver la bonne solution.

» Logiciel de dessin



Adobe propose des solutions remarquables pour pratiquement tous les flux de production créatifs : InDesign, Photoshop, Illustrator, Flash, Dreamweaver... Avec Acrobat, Adobe offre une solution flexible pour le partage de documents.



Quark est un logiciel supérieur pour la mise en page et la création de pages auquel les professionnels créatifs et productifs peuvent se fier pour créer des imprimés, des pages Web et du contenu Flash.



XMPie uDirect est un plug-in s'intégrant dans InDesign pour l'impression de données variables.

XMPie ulmage est un plug-in s'intégrant dans Photoshop et Illustrator pour la personnalisation de vos images.



65Bit Software est un plug-in très puissant s'intégrant à InDesign pour la création automatique de votre catalogue à l'aide d'un format de fichier structuré (Excel, CSV, base de données...).

Experts internes

Nos experts internes vous accompagnent pour tous vos logiciels de desktop publishing. Ainsi, vous pouvez faire appel à nous pour l'installation, la formation et le support des derniers logiciels Adobe Creative Cloud, QuarkXPress Passport, de gestion de polices, etc.



» Logiciels de contrôle en amont



Enfocus PitStop Pro est un plug-in pour Acrobat qui peut contrôler en amont (preflight) les fichiers PDF, réparer les erreurs les plus fréquentes ainsi que modifier des fichiers PDF.

Enfocus PitStop Server dispose des mêmes fonctionnalités que Pitstop Pro, mais l'utilisation de Watched Folders (dossiers surveillés) vous permet d'automatiser le contrôle et la qualité des fichiers PDF.

Enfocus Pitstop propose un plug-in gratuit pour Adobe Acrobat, Status Check, qui permet à chacun de contrôler l'exactitude d'un fichier PDF.

» Logiciels de commande

Microsoft



Chaque réseau est hétérogène. C'est la raison pour laquelle, nous disposons de spécialistes **Apple**, mais aussi **Microsoft** pour veiller à ce que votre réseau fonctionne de façon optimale.

» Automatisation de flux de production



Enfocus Switch est une solution logicielle modulaire qui s'intègre dans des systèmes existants et pilote des programmes de tiers pour traiter plus rapidement des travaux, réduire le nombre d'erreurs et automatiser les tâches répétitives.

Switch automatise les tâches de sorte que vos collaborateurs ont plus de temps pour les activités qui génèrent des revenus.

Enfocus Connect est un progiciel qui comble le fossé entre l'utilisateur et l'imprimerie. Les utilisateurs peuvent, au départ de n'importe quel programme, créer un fichier PDF prêt à imprimer pour l'imprimerie ou la boutique d'impression numérique. Autre avantage, le fichier est contrôlé en amont ou vérifié par les utilisateurs mêmes avant d'être envoyé à l'imprimeur. Connect assure une livraison parfaite du document. L'application est rapide et très conviviale.



 **SAGAM**

IMPRESSION NUMÉRIQUE

Système d'impression à base de toner

La tendance actuelle aux petites séries, aux délais de livraison serrés et aux commandes passées via Internet constitue un tout nouveau défi pour les imprimeries offset classiques. Des évolutions techniques récentes dans le domaine de l'impression numérique offrent cependant d'intéressantes opportunités. La technologie de l'impression numérique se prête également parfaitement à la personnalisation. L'impression de données variables consiste à fusionner le contenu d'une base de données avec un master, ce qui permet de produire des publications très ciblées.

» MGI Meteor DP 8700XL +

C'est incontestablement la presse numérique la plus polyvalente du moment. L'imprimé numérique est d'une qualité supérieure et offre l'apparence d'un imprimé offset. En outre, l'imprimé est "lasersave" et peut repasser dans une imprimante laser sans le moindre problème. À l'instar d'une presse d'imprimerie, cette presse numérique n'est pas dotée non plus d'un système de clic.



- Support de 65 à 400 g/m², jusqu'à maximum 1200 mm de longueur
- Table d'alimentation offset automatique avec une précision de 0,2 mm
- Résolution d'impression de 3600 ppp
- Module pour enveloppes pour format C4 à C6 d'une épaisseur jusqu'à 400 µ

» Konica Minolta bizhub PRESS C1060/ C1070

Ces systèmes combinent un système d'impression couleur à haute vitesse avec une offre étendue d'options de finition intégrées professionnelles. Avec leurs fantastiques possibilités d'image et leur qualité d'impression consistante, les bizhub PRESS C1060 et bizhub PRESS C1070/P se tiennent à l'aube d'une nouvelle ère de production de couleurs haut de gamme. La modularité unique assure une diversité inégalée et garantit une application parfaite dans chaque environnement de production.



- Impression numérique couleur à la demande
- Haute vitesse d'impression de 71/60 pages par minute
- Clarté et précision avec une résolution de 1200 x 1200 ppp
- Résolution full color 8 bits
- Toner polymérisé Simitri® HD E
- Possibilité de réaliser des livres, Perfect Bindind (encollage) et perforations 23 trous

» Konica Minolta bizhub PRESS C1085/C1100

La bizhub PRESS C1085/C1100 est le vaisseau amiral des systèmes Konica Minolta. Ce système vous permet de produire encore plus de travaux dans de plus grands volumes. La productivité inégalée, la qualité d'impression élevée et la grande fiabilité permettent de satisfaire aux attentes de plus en plus fortes des clients des départements de reprographie et des entreprises graphiques. Les deux systèmes peuvent être configurés de manière flexible pour pouvoir exécuter encore plus de tâches.



- Impression numérique couleur à la demande
- Haute vitesse d'impression de 85/100 pages par minute
- Clarté et précision avec une résolution de 1200 x 1200 ppp
- Résolution full color 8 bits
- Toner polymérisé Simitri® HD E
- Possibilité de réaliser des livres, Perfect Bindind (encollage) et perforations 23 trous

» Xerox C60/C70

Cette imprimante couleur est une imprimante professionnelle haut de gamme permettant des productions en petite série, idéale pour les environnements graphiques, les centres de photocopie, les imprimeries commerciales et les environnements de bureaux. Grâce à de nombreuses options de finition et de serveur d'impression, la Xerox C60/C70 s'adapte parfaitement à vos besoins et peut parfaitement évoluer avec votre entreprise.



- Résolution de 2400 x 2400 ppp
- Gestion professionnelle des couleurs
- Peut imprimer et copier
- Peut également faxer, scanner à vitesse élevée vers PC, USB ou e-mail (en option)

» Xerox Versant 80 Press

Donnez-vous les moyens d'abattre une plus grande quantité de travail grâce à des capacités haut volumes adaptées à vos besoins. La Xerox Versant 80 possède tout ce qu'il vous faut pour faire évoluer et développer votre activité. Cette presse numérique intègre la simplicité et la qualité offset, dotée de fonctionnalités automatisées qui éliminent les approximations et garantissent l'obtention de résultats époustouflants, à tous les coups.



- Vitesse nominale 80 ppm
- Résolution de 2400 x 2400 ppp VCSEL ROS / 1200 x 1200 x 10 RIP
- Volume mensuel moyen recommandé 25 000 - 80 000 pages par mois
- Gestion professionnelle des couleurs
- Large éventail d'options de saisie et de finition

» Xerox Versant 2100

La Xerox Versant 2100 est un nouveau développement bénéficiant de la dernière technologie pour vous permettre constamment d'en faire plus : l'automatisation vous permet de travailler aisément, précisément et efficacement. À présent que le marché met l'accent de plus en plus sur les petits tirages et les temps de mise en œuvre réduits, vous devez traiter plus de travaux par poste et par jour pour assurer votre réussite. L'automatisation est la clé pour vous y aider.



- Automated Color Quality Suite via Full Width Array (mesure photospectrale)
- Résolution de 2400 x 2400 ppp
- Gestion professionnelle des couleurs
- Choix entre 5 serveurs de couleurs
- Large éventail d'options de saisie et de finition

PRINTPACK

Pour toutes les nouvelles machines Xerox de type C60/C70 et C75/J75 et Konica Minolta de type C1060/C1070 et C1085/C1100, Sagam prend en charge l'installation et le service.

Ce concept intégré, **unique sur le marché belge**, qui vous permet de centraliser l'ensemble de votre projet s'appelle "PRINTPACK" : vous achetez un système d'impression et un pack complet de services.

infos



Sagam vous fournit tout le nécessaire pour un processus d'impression numérique optimal, comme différents vernis et cartouches d'encre, des matériaux de finition et des contrats d'entretien.

conseil





 SAGAM

CONTRÔLE DE LA QUALITÉ

Épreuves et gestion des couleurs

Sagam implémente le matériel et les logiciels adéquats pour mesurer la qualité notamment de vos épreuves couleurs et de votre imprimé, et si possible la corriger automatiquement.

En plus de nos services de gestion des couleurs sur site, nous vous proposons aussi les logiciels nécessaires pour une gestion fiable des couleurs. De l'input à l'output, nous avons tout ce dont vous avez besoin.

» Software



Silverfast est un logiciel de numérisation stable avec les équipements nécessaires pour assurer une production fiable des couleurs.

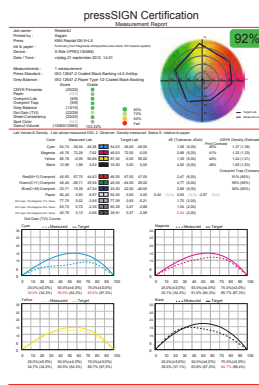
iIPublish de X-Rite réalise les profils ICC nécessaires pour votre écran, imprimante couleur ou presse.

Alwan ColorHub est une suite logicielle qui vous permet d'économiser beaucoup d'encre. Vous pouvez également l'utiliser pour convertir des PDF en vue d'une utilisation sur une autre sorte de papier ou convertir des fichiers vers RVB, gris ou CMJN+n (CMJN+Orange, CMJN +Orange+Vert...)

Le logiciel FI Fiery XF, pour la création d'épreuves aussi vraies que nature, vous offre les outils nécessaires pour la simulation et la vérification de tous les processus d'impression sur votre imprimante.



» Print Management Software



PressSign

PressSign Global Print Management (GPM)

PressSign Global Print Management utilise toute la puissance d'Internet pour mettre en relation les imprimeurs avec les gestionnaires de marque et de qualité. Mesurez, corrigez, suivez et évaluez le processus d'impression où que vous soyez dans le monde.

PressSign-Pro v 6 - Intelligent Printing

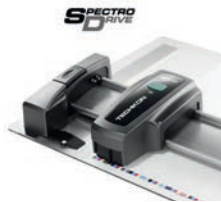
PressSign-Pro permet de mesurer, corriger, suivre et évaluer le processus d'impression.

» Systèmes de mesure



Spectrodensitomètre SpectroDens

Le SpectroDens est un instrument de mesure moderne et universel pour le pré-presse, la presse ou l'impression. Il combine la précision d'un photomètre spectral avec la convivialité d'un densitomètre. L'appareil fonctionne selon les normes de l'industrie graphique.



SpectroDrive

Système de mesure scanning automatisé.

Une combinaison de rapidité et de mesure précise. Idéal pour augmenter la productivité de la presse. Parfaitement compatible avec PressSign.

Spectromètres manuels, étalonneurs de moniteurs

i1Basic Pro 2, i1Display Pro, i1iO, i1iSis avec OBC, i1Photo Pro 2, i1Publish Pro 2, i1Publish Pro 2 Upgrade, i1Publish Upgrade, i1Solutions Family.

Lecteur de plaques SpectroPlate

Les lectures de plaques "on the spot" sont un important facteur pour une production stable des couleurs en pré-presses.

Le TECHKON SpectroPlate combine tous les avantages de cette technologie moderne de mesure tout en restant un appareil compact et mobile.

» Éclairage étalonné



Éclairage JUST Normlicht

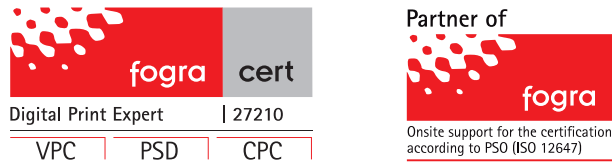
Technologie de pointe dans le domaine de l'évaluation précise des couleurs.

Toutes sortes d'éclairages précis pour l'évaluation des couleurs.

» Solutions de gestion des couleurs

Sagam est 'Fogra Certified'

Sagam est certifié Fogra tant pour PSO (Process Standard Offset ISO-12647) que pour PSD (Process Standard Digital).



SPSC, contrat à points standard pour le support en matière de gestion des couleurs

Lors de ses interventions, Sagam parcourt avec le client le flux de production vis-à-vis de la couleur et convertit ce dernier en environnement de couleur stable. Tout cela repose sur les connaissances transmises durant les interventions.

Contrat de continuité de gestion des couleurs

Sagam garantit une reproduction des couleurs correcte et prévisible en adaptant régulièrement le flux de production à la norme ISO 12647-2.

À l'issue de l'intervention programmée régulièrement, un rapport de couleur est mis à disposition pour vous permettre d'utiliser la « précision » de la couleur comme argument de vente.

» Certificat Fogra

Qu'est-ce que FOGRA ?

FOGRA (Fogra Graphic Technology Research Association) est une organisation indépendante allemande de premier plan active dans l'industrie graphique. Elle est étroitement impliquée dans la réalisation de normes ISO en matière de gestion des couleurs et d'impression. Fogra a développé FograCert, un système de certification d'impression offset (PSO), d'imprimés numériques (PSD), d'épreuves de contact (CPC) et de systèmes de validation/épreuves (VPC).

Les spécialistes formés par Fogra préparent votre entreprise à la certification et effectuent les évaluations nécessaires sur site. Après le test, tous les documents pertinents doivent être envoyés à Fogra. L'évaluation est réalisée par Fogra. C'est également Fogra qui délivre le certificat numérique et le sceau valables durant 2 ans.

Sagam est membre de Fogra et FograCert Qualified Partner. Nous sommes la seule entreprise de Belgique à être PSO Partner et à disposer d'un DigitalPrint Expert pour PSD, CPC et VPC.

DPE : DigitalPrint Expert

Un DPE (DigitalPrint Expert) analyse les problèmes de couleur et peut — dans le respect des normes ISO applicables — faire la différence en matière de transformations de profils ICC, de colorimétrie, de communication et de standardisation. Son domaine relève de tout ce qui a trait aux épreuves de contact (CPC), impressions de validation (VPC, épreuves de couleurs sur imprimantes laser) et imprimés numériques (Process Standard Digital : PSD).

PSO : Process Standard Offset

FOGRA a développé un programme de partenariat conçu pour la certification des imprimeries dans les pays non germanophones suivant le PSO (Process Standard Offset) qui satisfait d'ores et déjà à la norme internationale ISO-12647-2. En tant que Fogra PSO Partenaire, Sagam peut accompagner votre imprimerie offset pour préparer l'audit.

Réalisez des impressions aussi vraies que nature
avec nos imprimantes de tirage d'épreuves Epson.
Plus d'informations sur nos imprimantes
d'épreuve en p. 69

conseil





SERVICE

Sagam, la garantie d'un solide service

Vous saviez sans aucun doute depuis longtemps que vous pouvez vous adresser à Sagam pour une large gamme d'appareils, de fournitures, d'ICT et de logiciels. Mais saviez-vous aussi qu'après votre achat, vous pouviez toujours compter sur votre fournisseur graphique global ? Nous disposons d'un grand fonds de connaissances techniques que nous mettons volontiers à la disposition de tous nos clients. Chez nous, le service ne se limite pas à la vente.

Sagam connaît à fond le monde graphique et considère mieux que personne que tout appareil qui tombe en panne peut vous coûter beaucoup d'argent. C'est notre mission que de veiller à ce que vous subissiez le moins de gêne possible. Notre gamme étendue, nous impose naturellement un solide personnel technique : nous disposons ainsi d'une vingtaine de techniciens qui, chacun dans sa spécialité, sont répartis en différents groupes tels que ICT, CtP, flux, équipements de finition, Custom Development, production numérique, équipements LFP, Colour Management, Press, etc.

» Numéro central

Ces techniciens sont entièrement pilotés par le planning du service technique, dont Stephan Duchi, Martine De Backer, An Goeminne et Christine Meyskens assurent la bonne gestion. Vous n'appelez donc jamais directement un technicien, mais directement le numéro central 09 280 76 82. Étant donné l'urgence de la plupart des appels, on essaie d'abord de résoudre le problème par téléphone. Vous serez par conséquent mis en communication avec l'expert en la matière, qui dans de nombreux cas aura déjà une solution. Si ce dernier ne peut pas résoudre le problème, une visite est planifiée. Et pour ce qui concerne les délais d'intervention, nous sommes en mesure d'offrir de solides garanties. L'un et l'autre dépendent naturellement du contrat que vous avez conclu avec nous. Notre priorité absolue est accordée aux contrats de fiabilité, ce qui ne signifie pas pour autant que nous laissons en plan les clients sans contrat. Nous pouvons également intervenir rapidement lorsque de nouvelles pièces doivent être installées. Nous disposons dans notre entrepôt d'un stock étendu.

La rapidité de notre service technique et la capacité à estimer correctement la situation de chaque client nous assurent une position unique sur le marché. Chez Sagam, vous n'entrez pas en contact avec un centre d'appel qui vous balade d'un poste à un autre. Une approche personnalisée, l'efficacité et le service sont primordiaux pour nous.



» Aperçu

Ce service rapide serait naturellement impossible sans un système central bien établi qui collecte toutes les informations. Dans la salle de contrôle, nous disposons de quatre personnes complémentaires et bien informées. Elles savent parfaitement quel technicien affecter à un problème particulier. « Enregistrement » est ici le maître mot. Chaque appel est enregistré et chaque parc de machines est soigneusement répertorié : chaque client dispose auprès de notre service technique d'un dossier constitué avec minutie. Chaque appel est répertorié et en cas d'intervention du technicien, un rapport de service est élaboré, ce qui représente 22 000 rapports de service par an. Ainsi, notre système dispose d'un bon historique de chaque machine ou intervention.

» Depuis le début

Un autre gros avantage de la méthode de travail de Sagam est que le technicien est impliqué dès le début dans le dossier. Avant même la conclusion de la vente, un contrôle technique minutieux est effectué afin de voir si tout est réalisable. C'est aussi ce technicien qui procèdera ultérieurement à l'installation. Celui qui achète un équipement ou un logiciel chez Sagam n'aura donc jamais de surprises désagréables.

Cela s'applique également aux plaques d'impression : après la vente aussi, nous offrons un service (gratuit !) en cas de problèmes.

» Entretien, formations et démonstration

Le panel de missions de nos experts techniques comprend toutefois plus que les interventions uniquement. Ils sont également mis à contribution pour effectuer des démonstrations. En outre, nous constatons que les clients ont souvent besoin de formations spécifiques personnalisées et que personne n'est mieux placé en la matière que le technicien. Une autre mission importante du service technique est l'entretien des installations.

Pour garantir une longue durée de vie des équipements de nos clients, nous avons créé les contrats d'entretien ordinaires et préventifs. Pour ce faire, un entretien est effectué régulièrement. Le client ne doit penser à rien : Sagam se charge toujours de vous contacter pour planifier l'entretien.

NOTES

A series of horizontal dashed lines for writing notes.

NOTES

A series of horizontal dashed lines for writing notes.

www.igepa.be - www.sagam.be - www.besto.be

Igepa Belux nv
Nijverheidslaan 4
B-9880 Aalter
T +32 9 325 45 45
F +32 9 325 45 40
www.igepa.be

Igepa Ans sa
Rue de Bruxelles 174
B-4340 Awans
T +32 4 263 89 60
F +32 4 263 89 67
www.igepa.be

Igepa Belux sàrl
69, Rue de Bouillon
L-1248 Luxembourg
T +352 48 63 76
F +352 49 65 75
www.igepa.lu

Sagamgraphic nv
Nijverheidslaan 4
B-9880 Aalter
T +32 9 281 01 60
F + 32 9 281 01 65
www.sagam.be

Besto bvba
Veedijk 39
B-2300 Turnhout
T +32 14 43 02 22
F +32 14 43 76 93
www.besto.be



The mark of
responsible forestry

